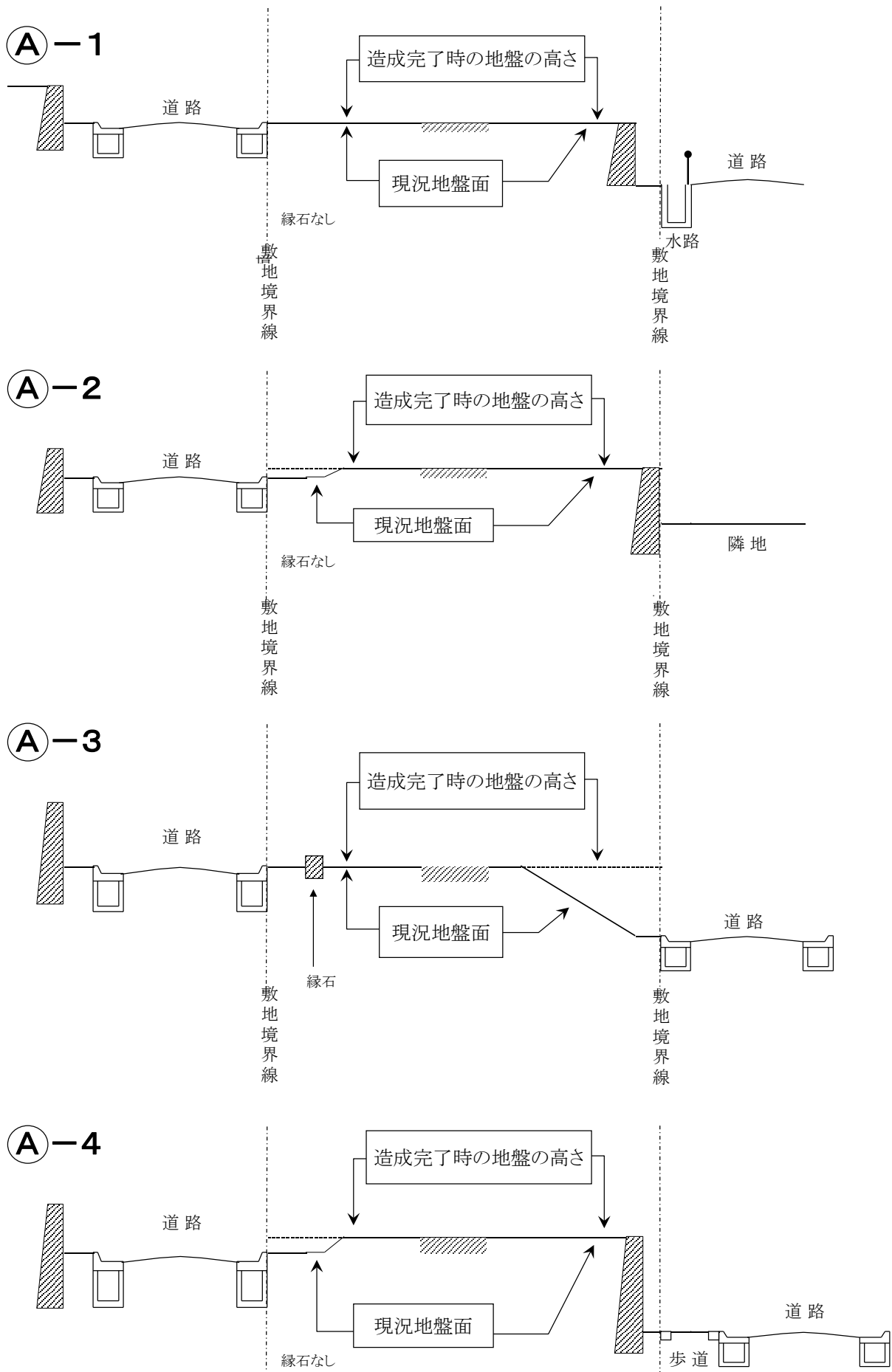


阪急宝塚山手台第8住宅地区
建築協定補足説明図

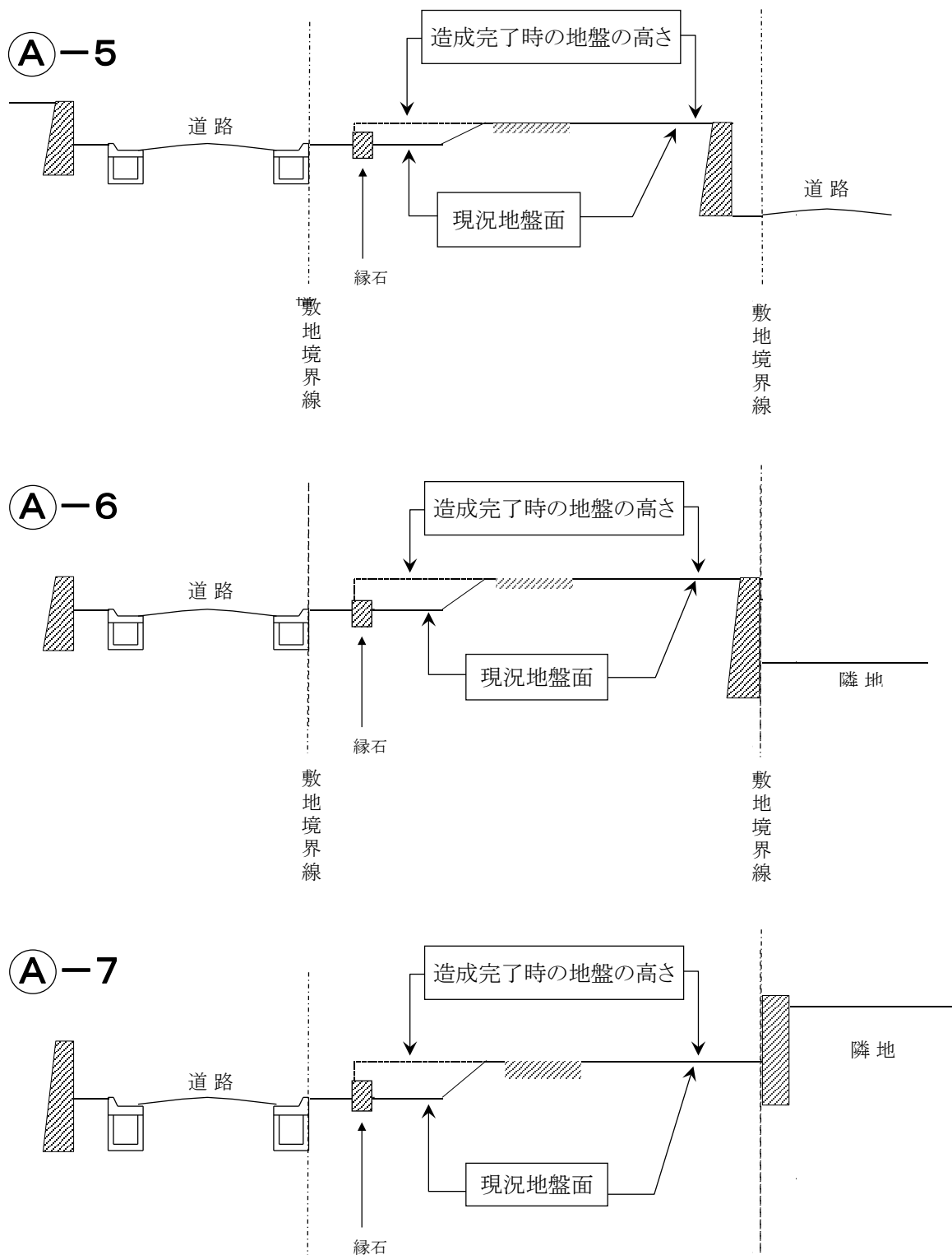
第8条第1項2号「造成完了時の地盤の高さを変更してはならない」とは

〔敷地出入口側に擁壁がない場合〕



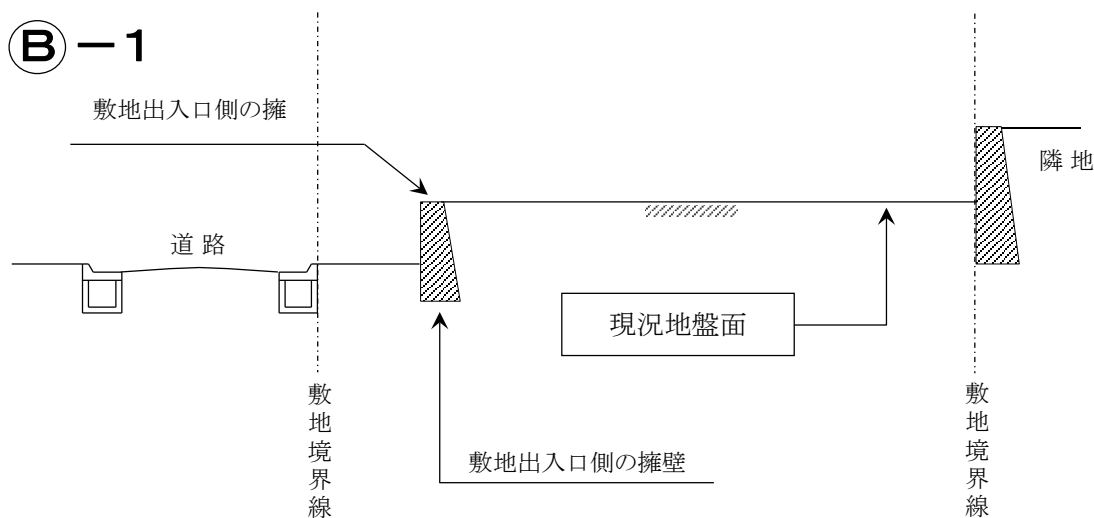
第8条第1項2号「造成完了時の地盤の高さを変更してはならない」とは

〔敷地出入口側に擁壁がない場合〕

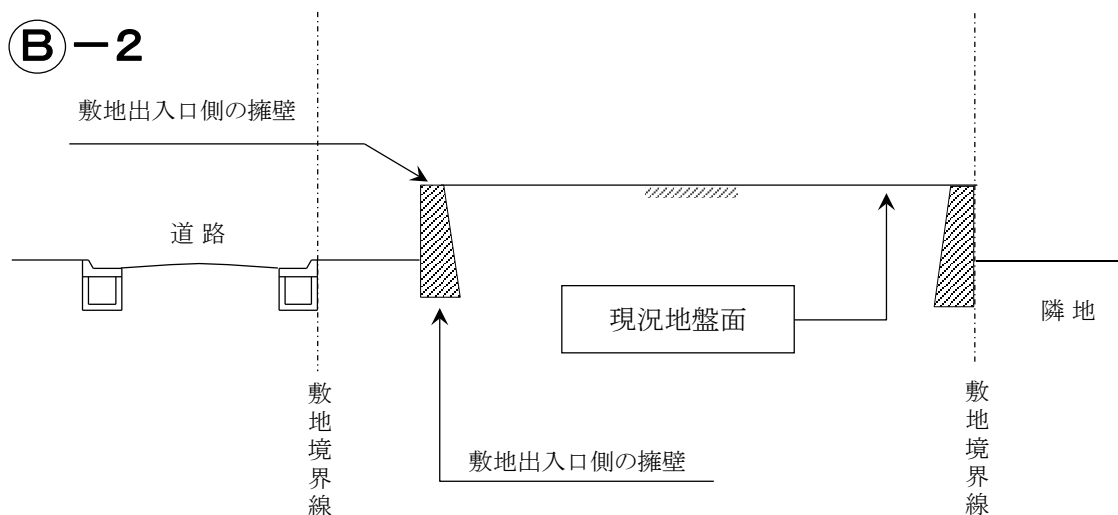


第8条第1項2号「造成完了時の地盤の高さを変更してはならない」とは
〔敷地出入口側に擁壁がある場合〕

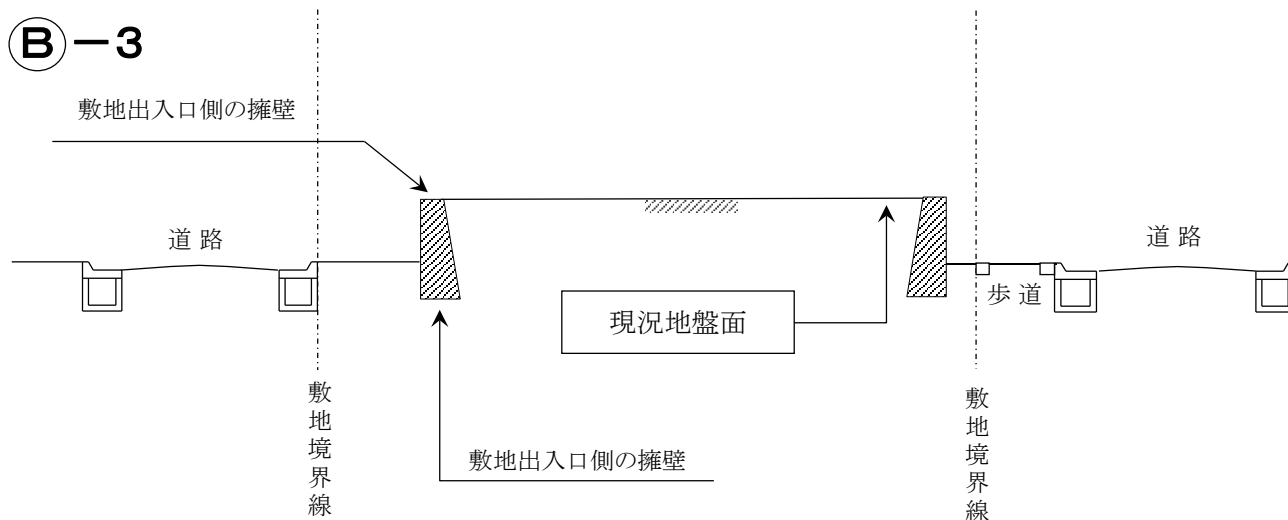
① B-1



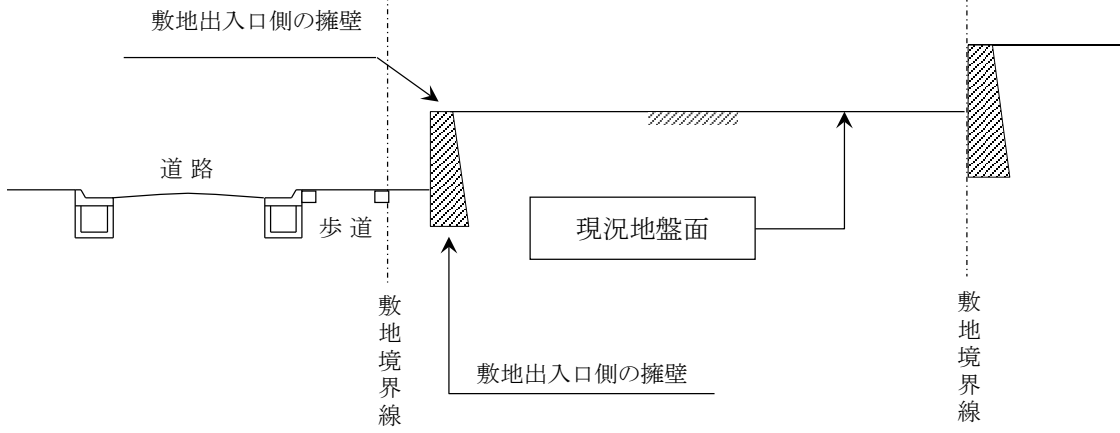
① B-2



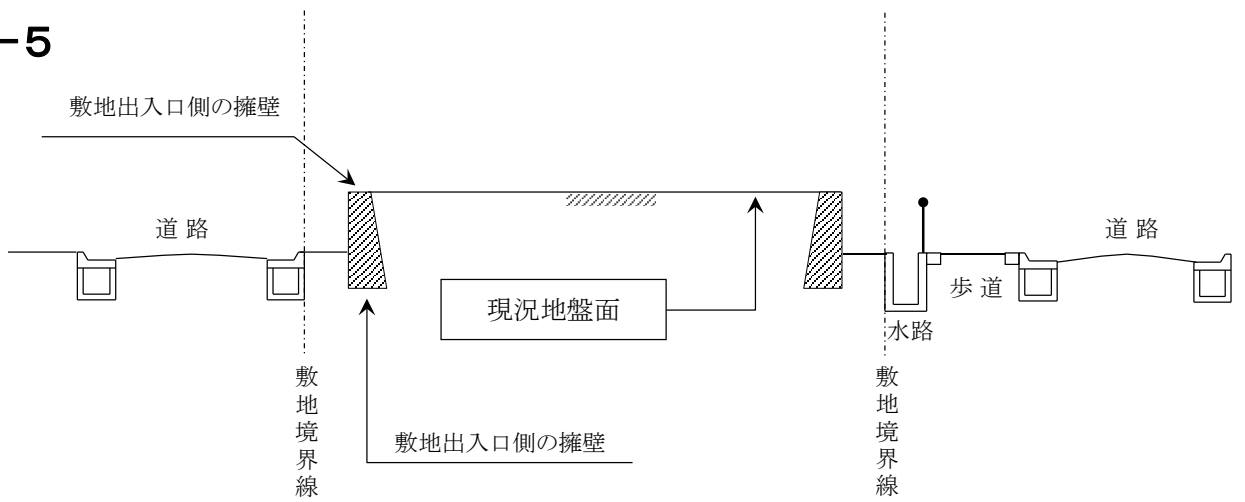
① B-3



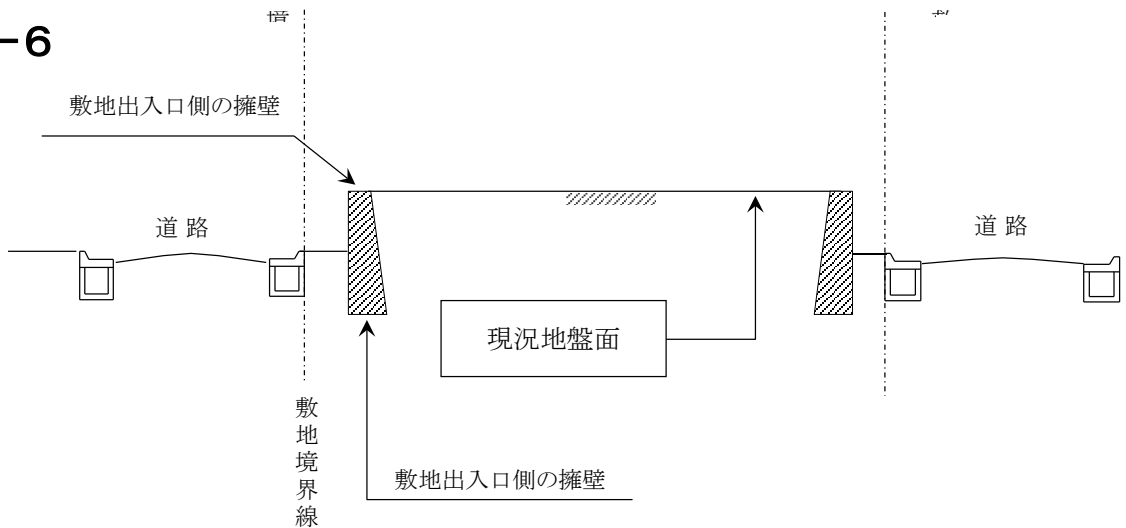
B-4



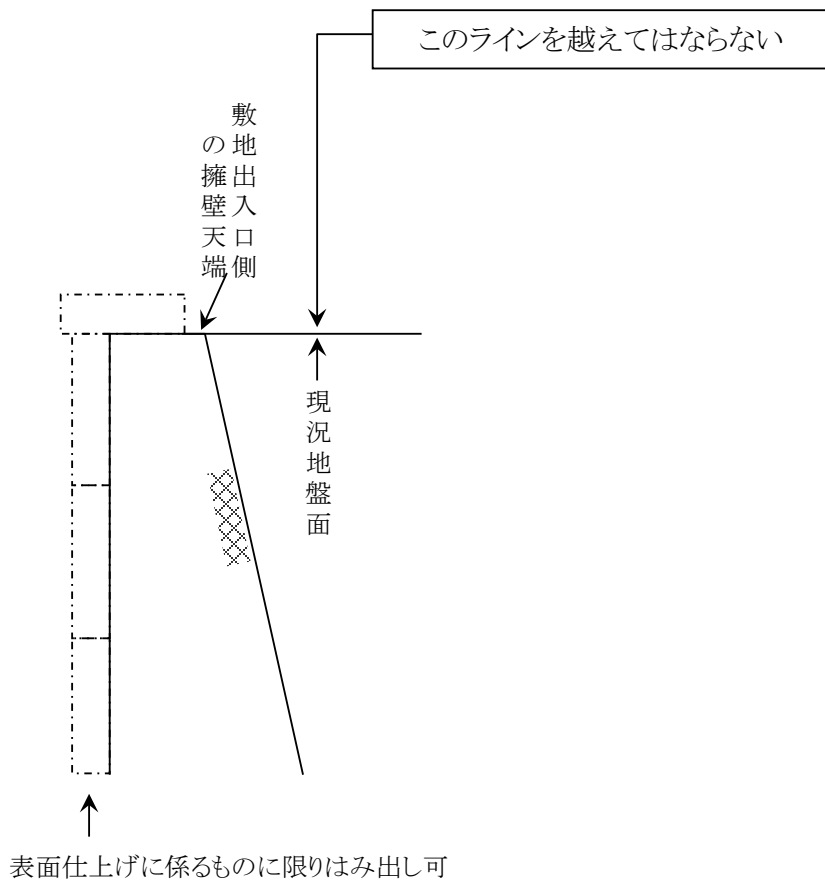
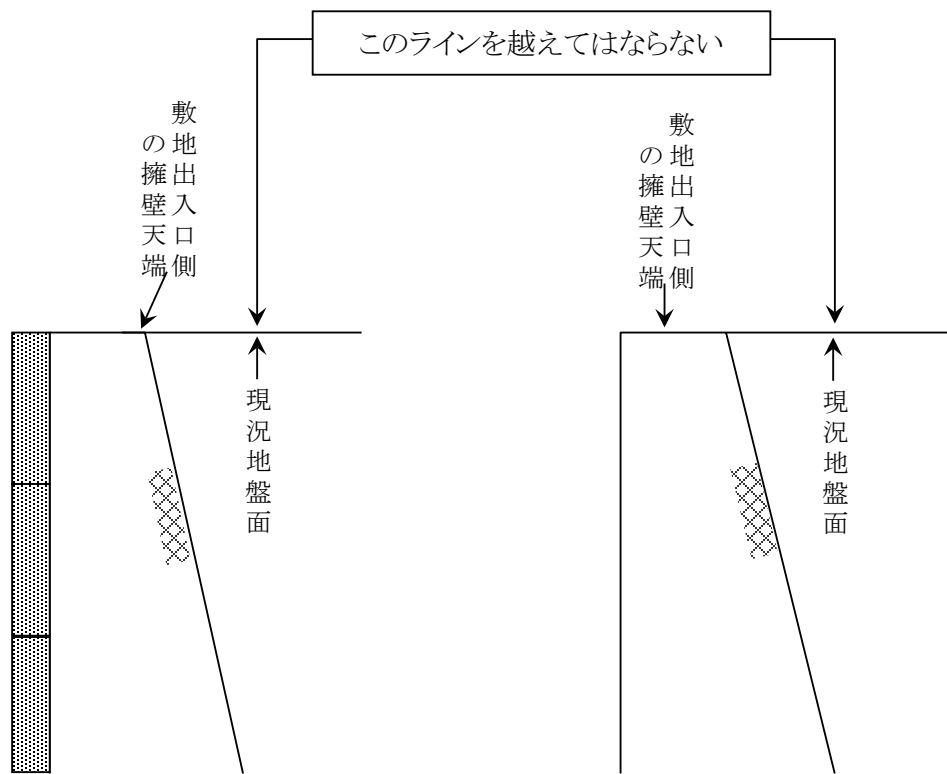
B-5



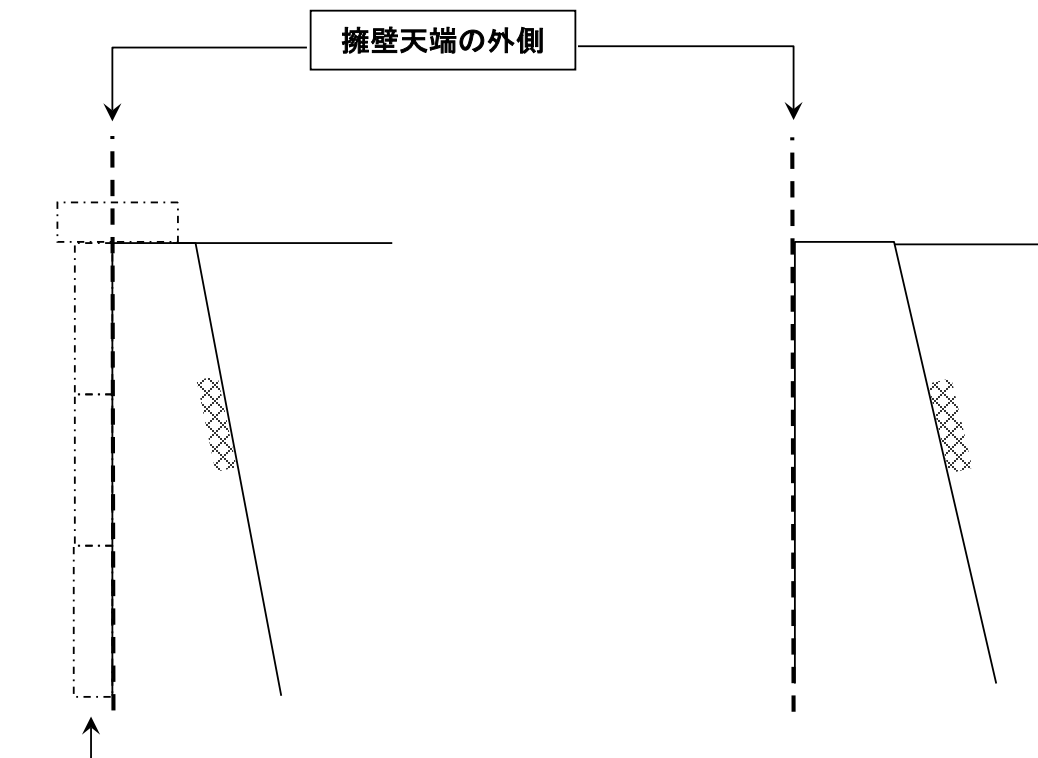
B-6



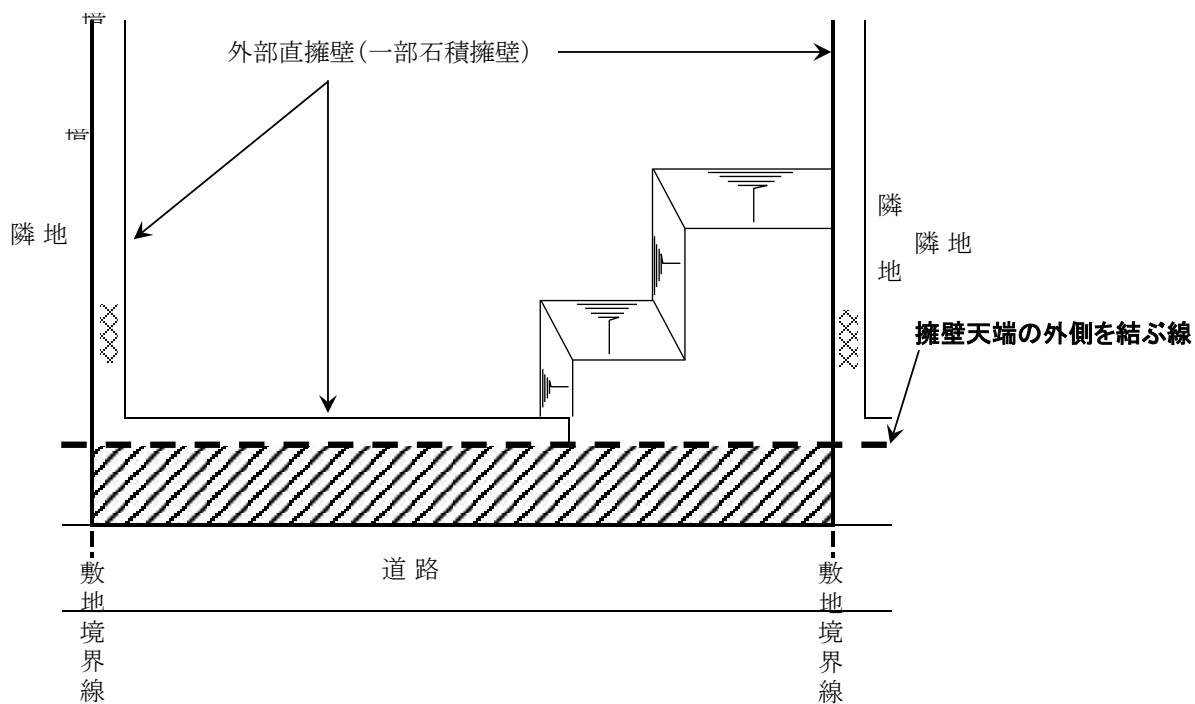
第8条第1項2号「敷地出入口側の擁壁天端を越えない変更」とは



第8条第1項4号「擁壁天端の外側を結ぶ線より道路側」とは



表面仕上げに係るものには限りはみ出し可

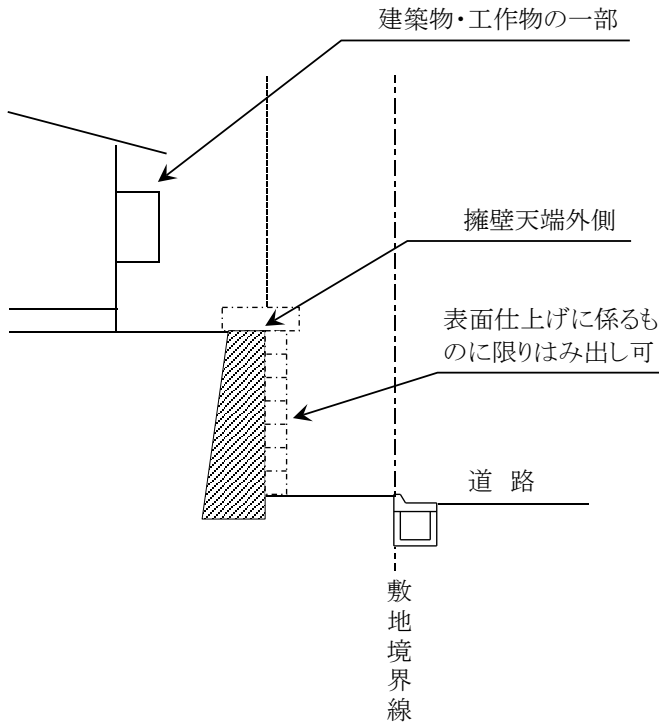


擁壁天端の外側より道路側部分

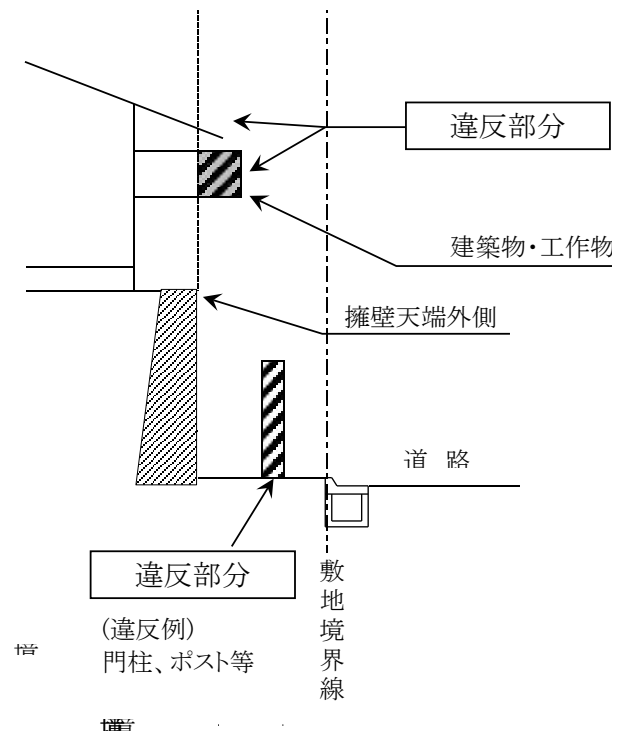
第8条第1項4号「擁壁天端の外側を結ぶ線より道路側にはみ出す」とは

[外部直擁壁が設置されている区画]

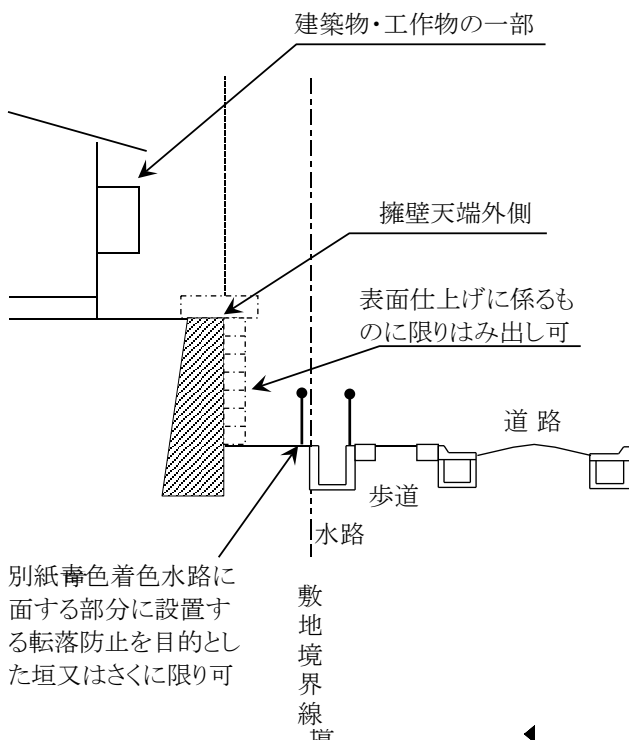
(良例①)



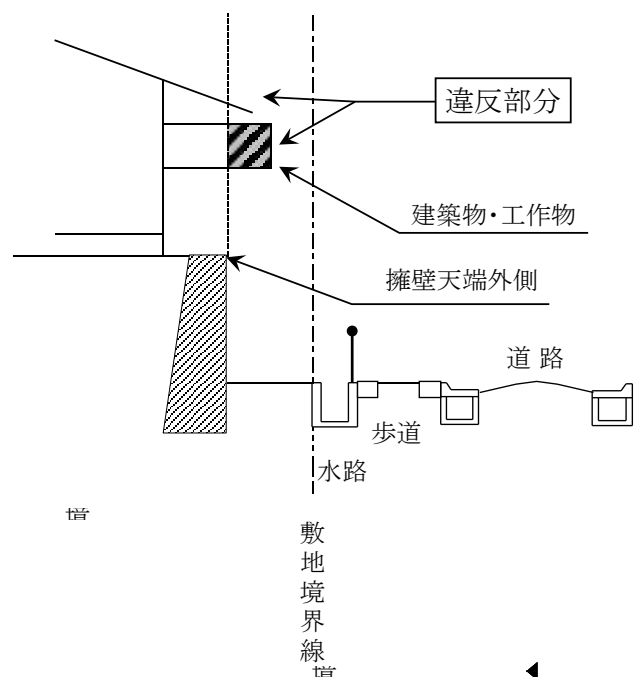
(悪例①)



(良例②)

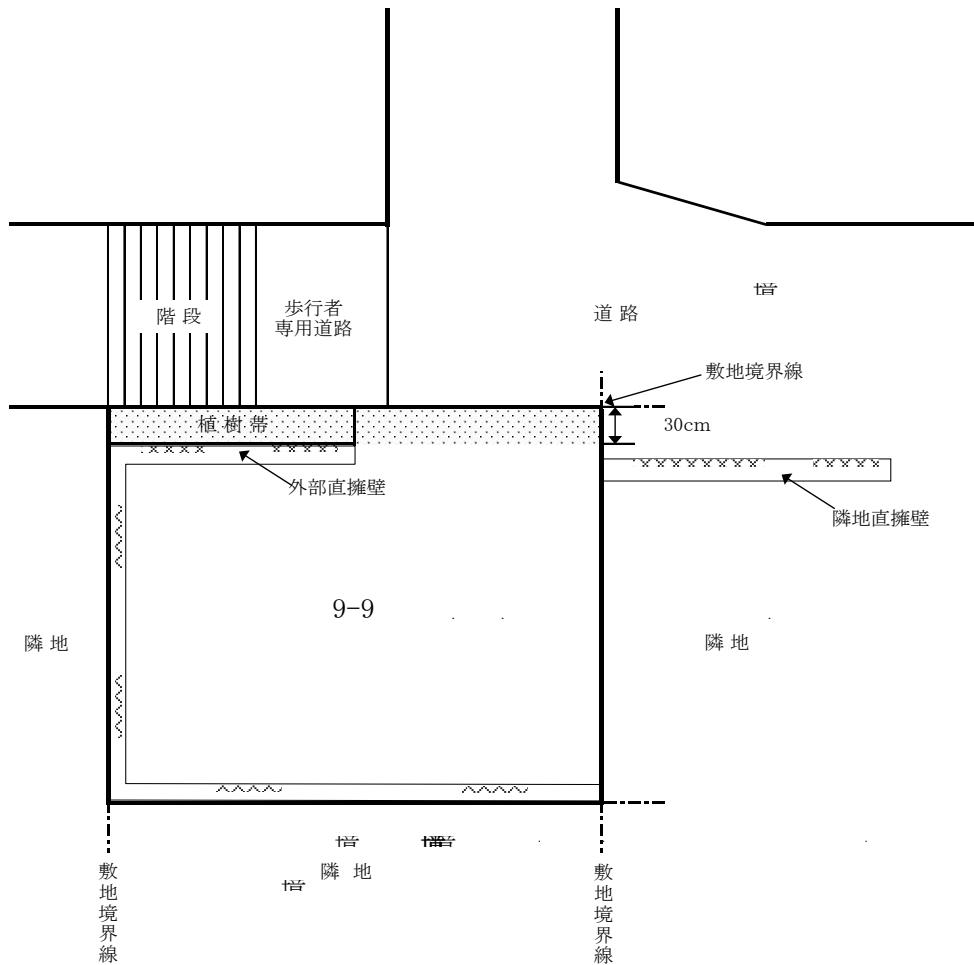


(悪例②)

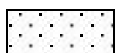
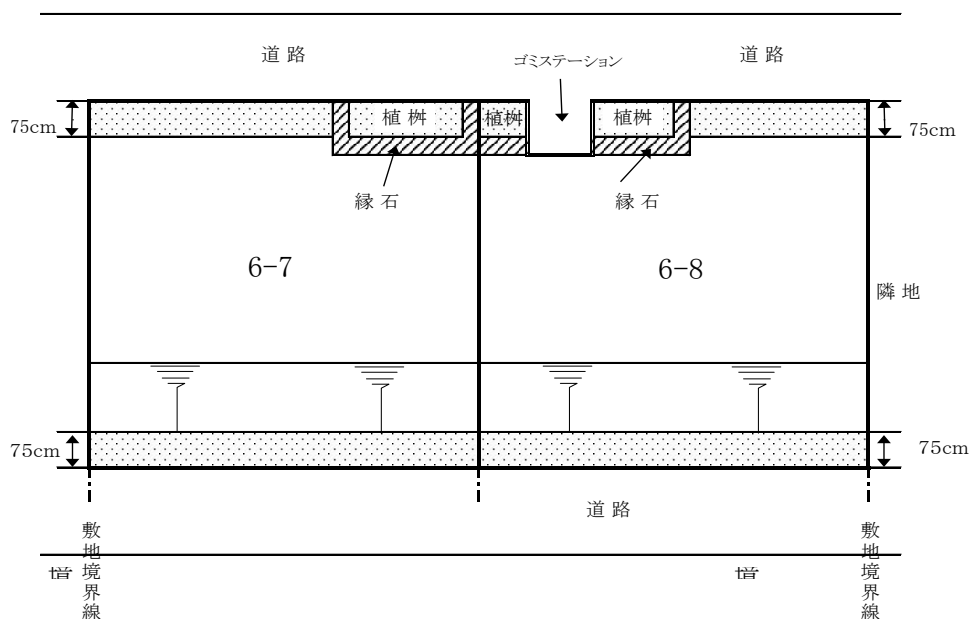


第8条第1項4号「擁壁天端の外側を結ぶ線より道路側にはみ出す」とは

[外部直擁壁が設置されている区画]



[外部直擁壁が設置されていない区画]



一切の建築物・工作物ははみ出してはならない

隣地

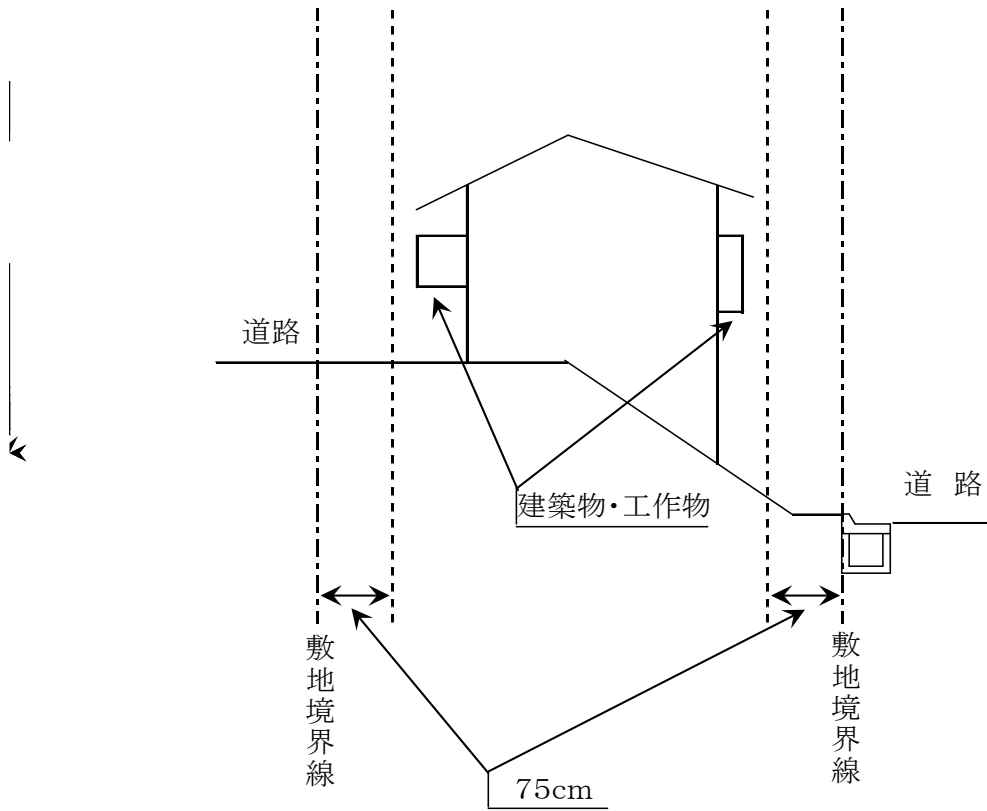
隣地

第8条第1項4号「道路境界線より75cm以内の部分にはみ出す」とは

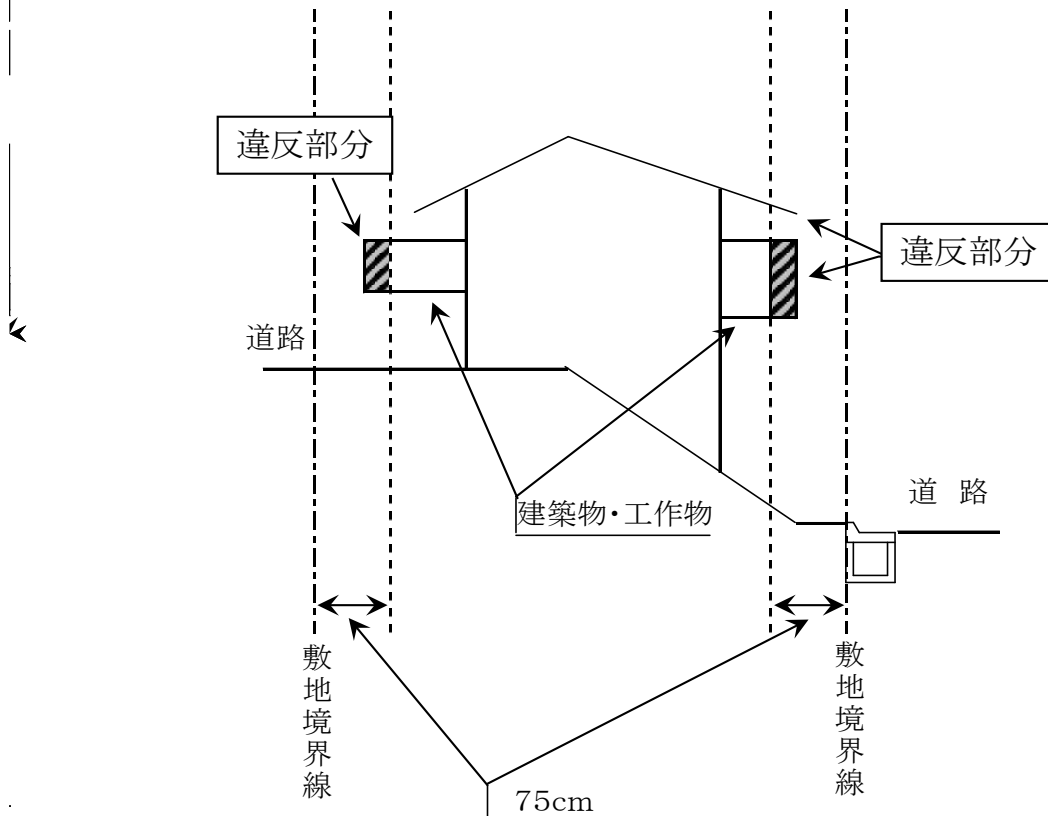
[外部直擁壁が設置されていない区画]

4

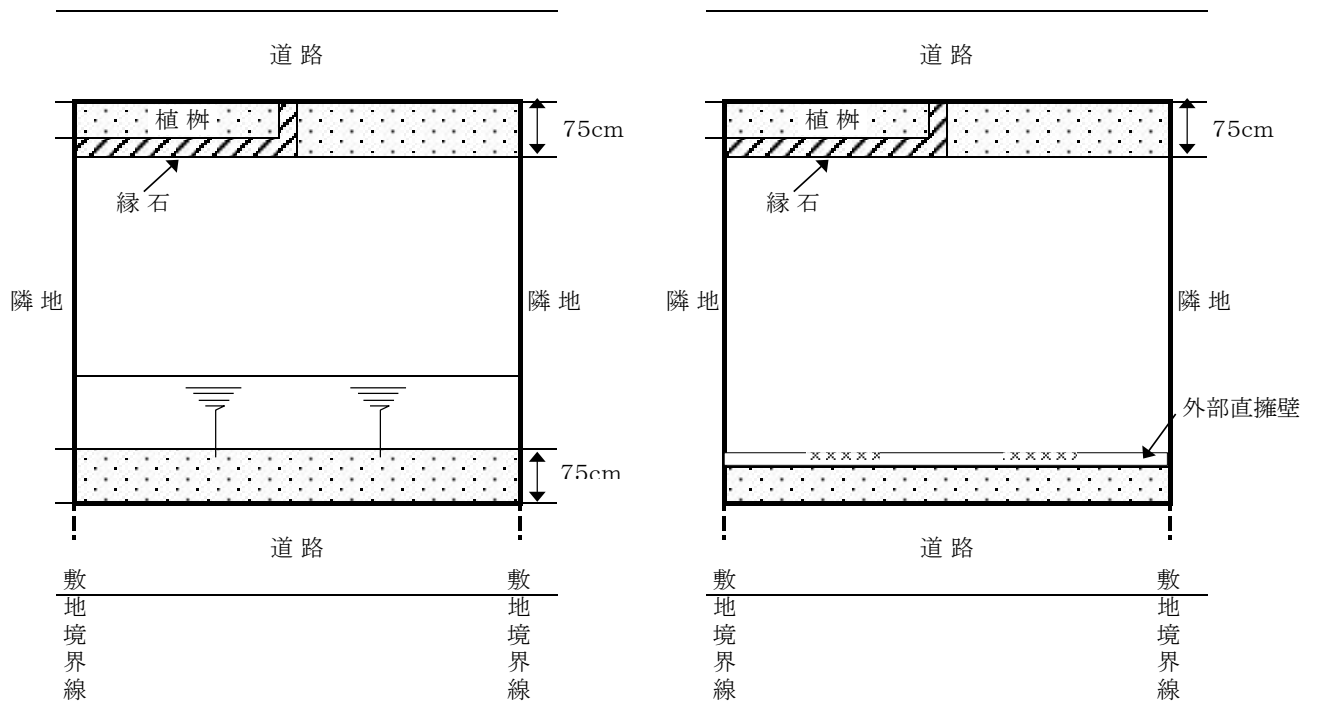
(良例)



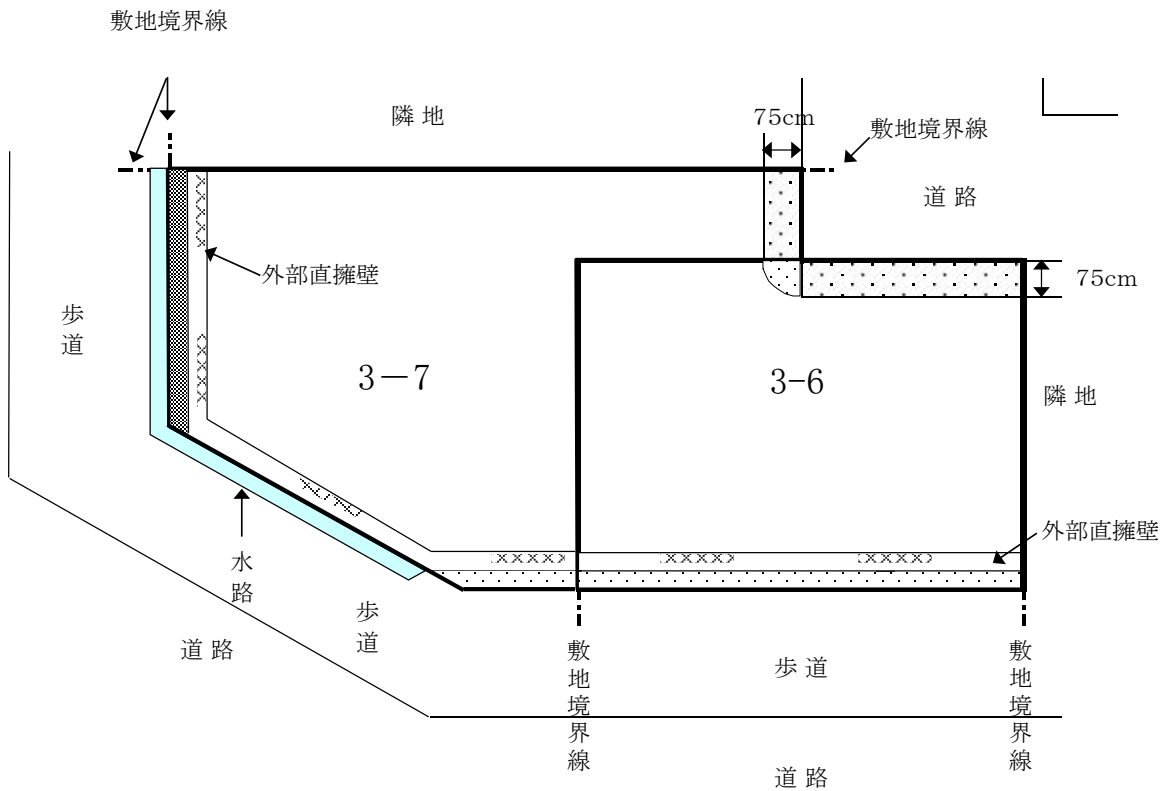
(悪例)

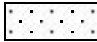



第8条第1項4号 「道路境界線より75cm以内の部分」とは



別紙建築協定区画街路図青色着色水路に面する部分



-  一切の建築物・工作物ははみ出してはならない
-  一切の建築物・工作物ははみ出してはならない
(ただし、転落防止を目的とした垣又はさくに限り可)