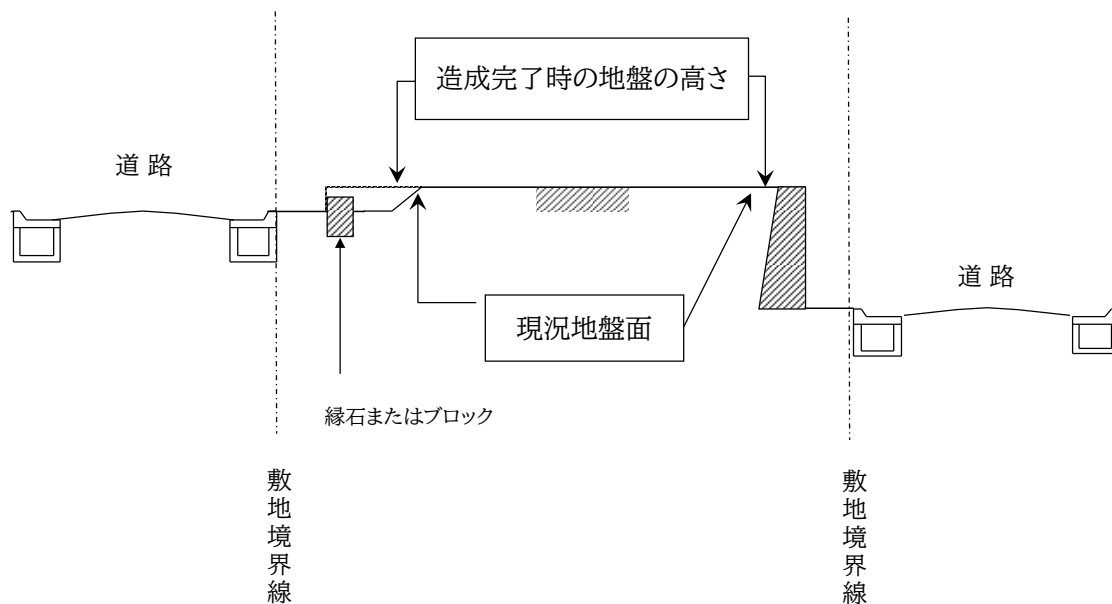
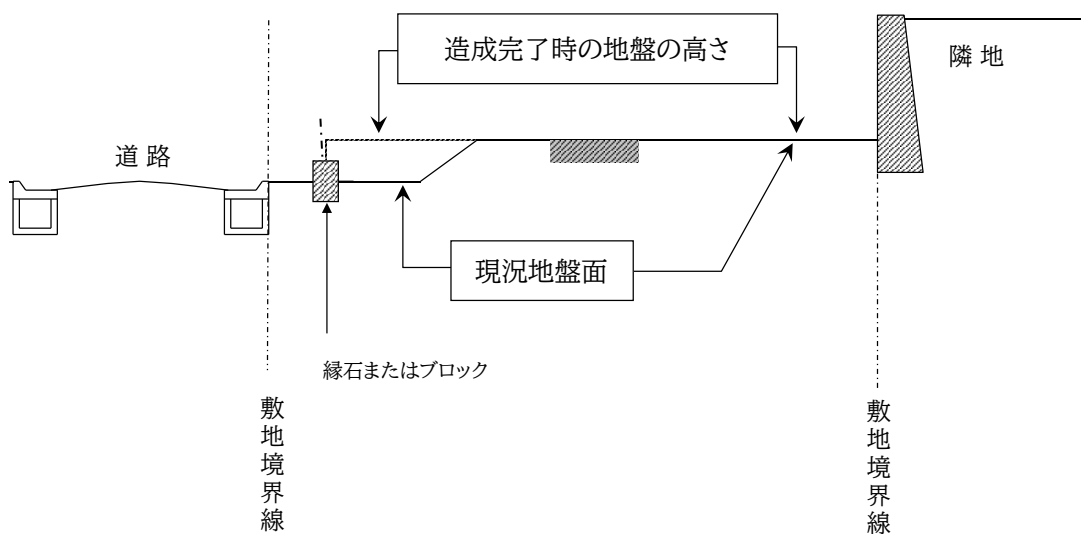


第8条第1項2号「造成完了時の地盤の高さを変更してはならない」とは  
〔敷地出入口側に擁壁がない場合〕

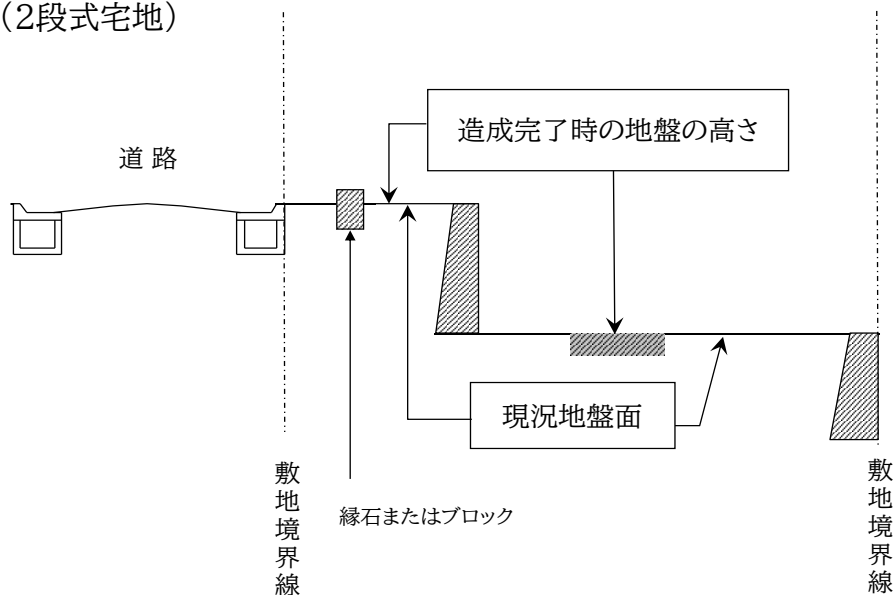
①



②

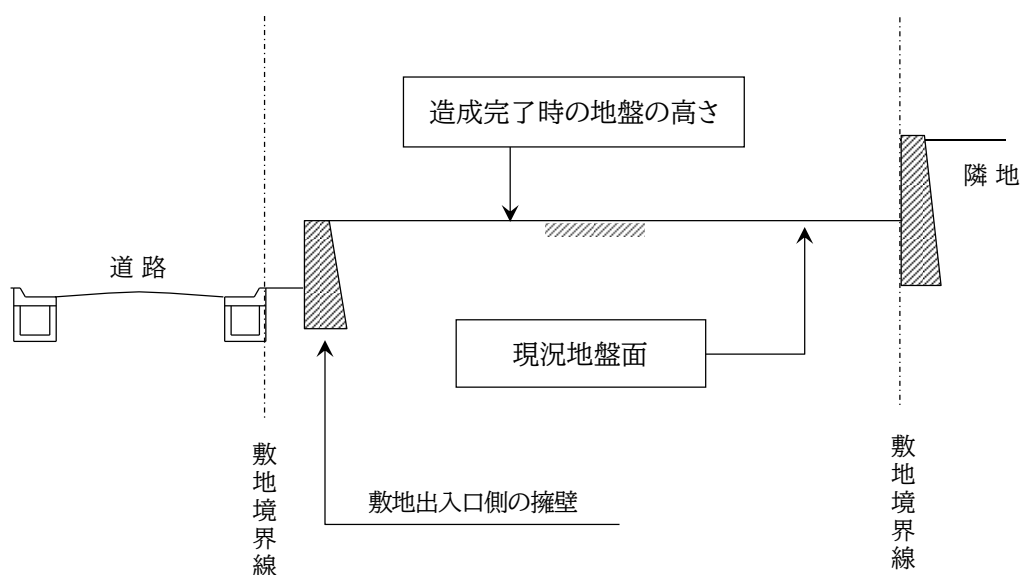


③ (2段式宅地)



〔敷地出入口側に擁壁がある場合〕

①



第8条第1項5号「宝塚市が推奨するマンセル記号内に収める」とは

〔景観形成基準〕

屋根及び外壁の色彩

1.外壁、屋根などの外観に使用する明度・彩度は、下記マンセル表色系による数値の範囲内とする。

(無着色の木材、石材、漆喰、レンガ、ガラスなどを使用する部分及び各壁面の見付面積の4分の1以下の部分は除く)

色相	屋根		外壁	
	明度 (以下)	彩度 (以下)	明度	彩度 (以下)
N	8程度	/	3~8.5	/
R	6程度	4		4
YR		6		4
Y		4		4
その他		2		2

2.外壁色の明度は、出来る限り6~8とする。大きな壁面を有する建築物の明度は6~8を遵守する。