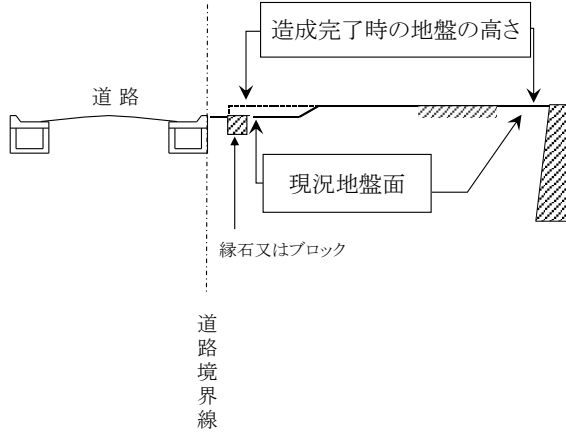
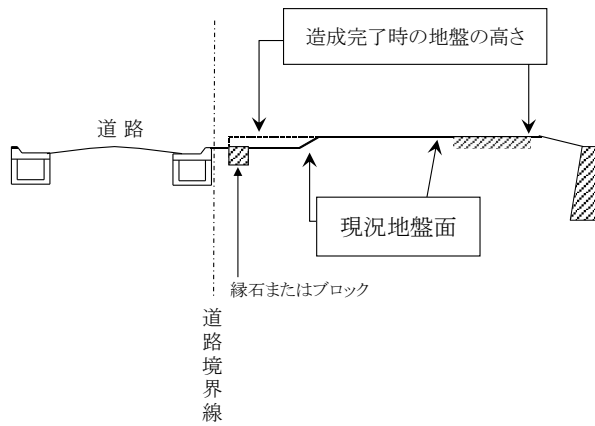


第8条第1項2号「造成完了時の地盤の高さを変更してはならない」とは
〔敷地出入口側に擁壁がない場合〕

①

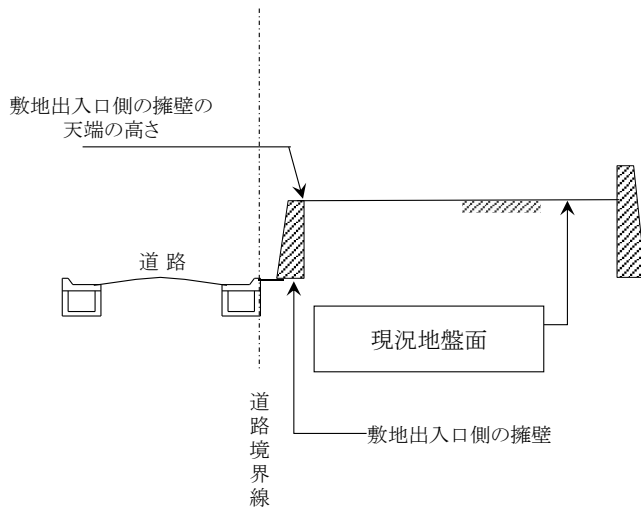


②

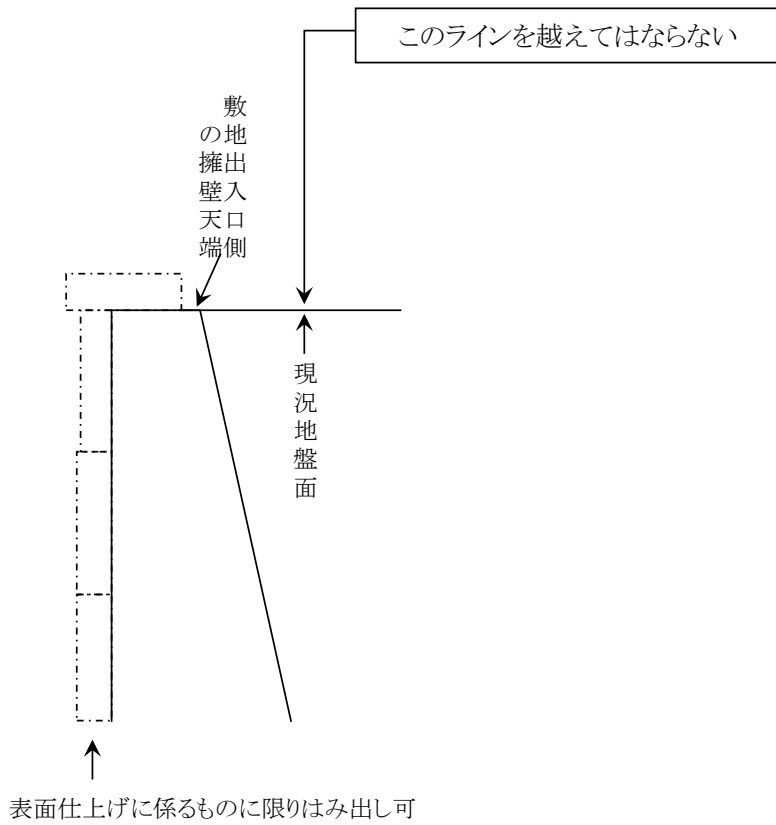
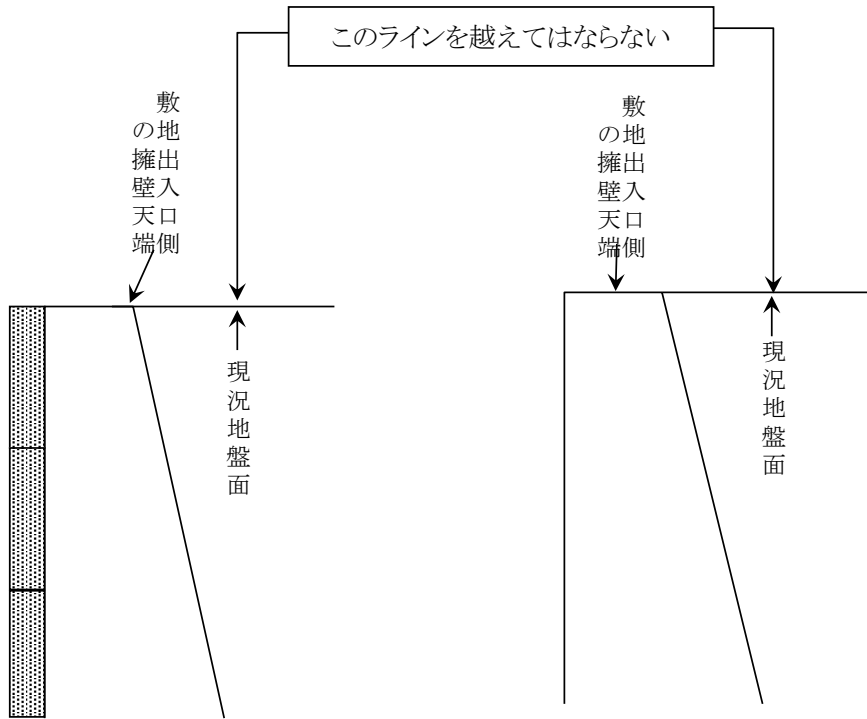


〔敷地出入口側に擁壁がある場合〕

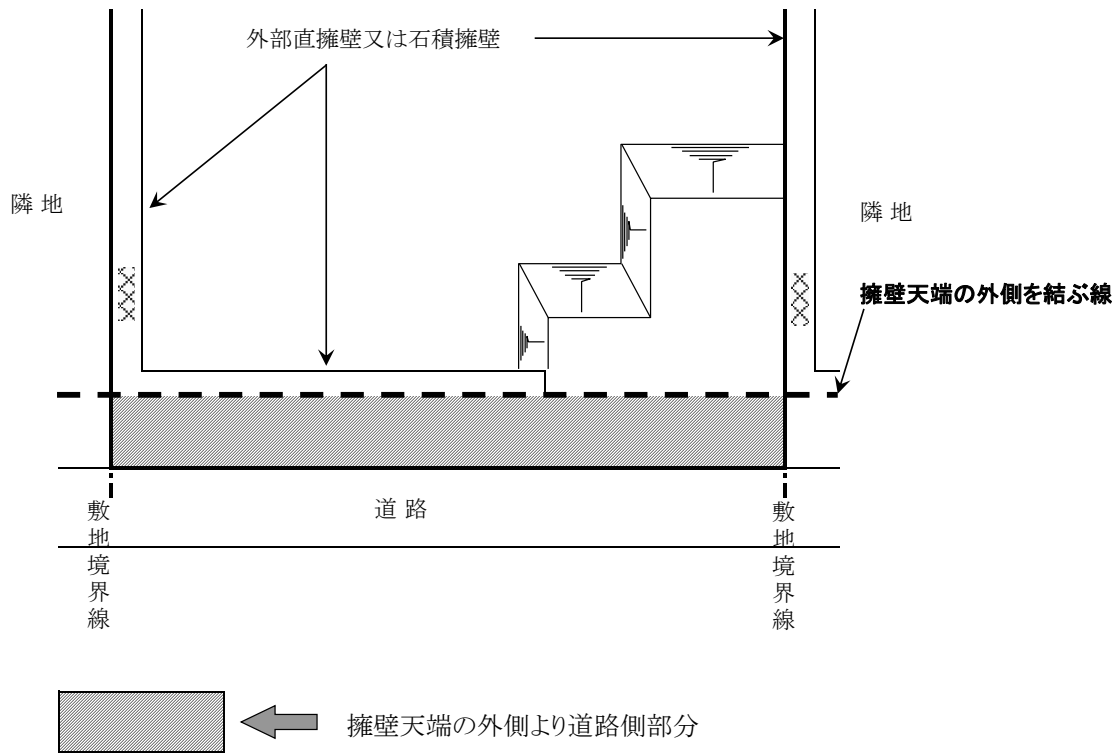
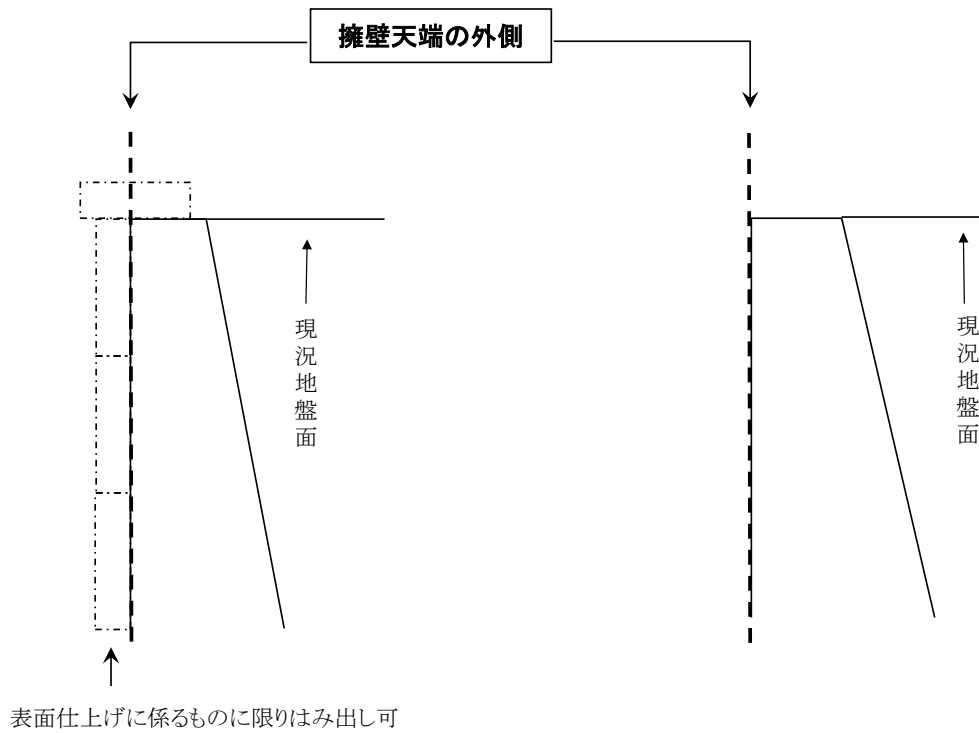
③



第8条第1項2号「敷地出入口側の擁壁天端を越えない変更」とは

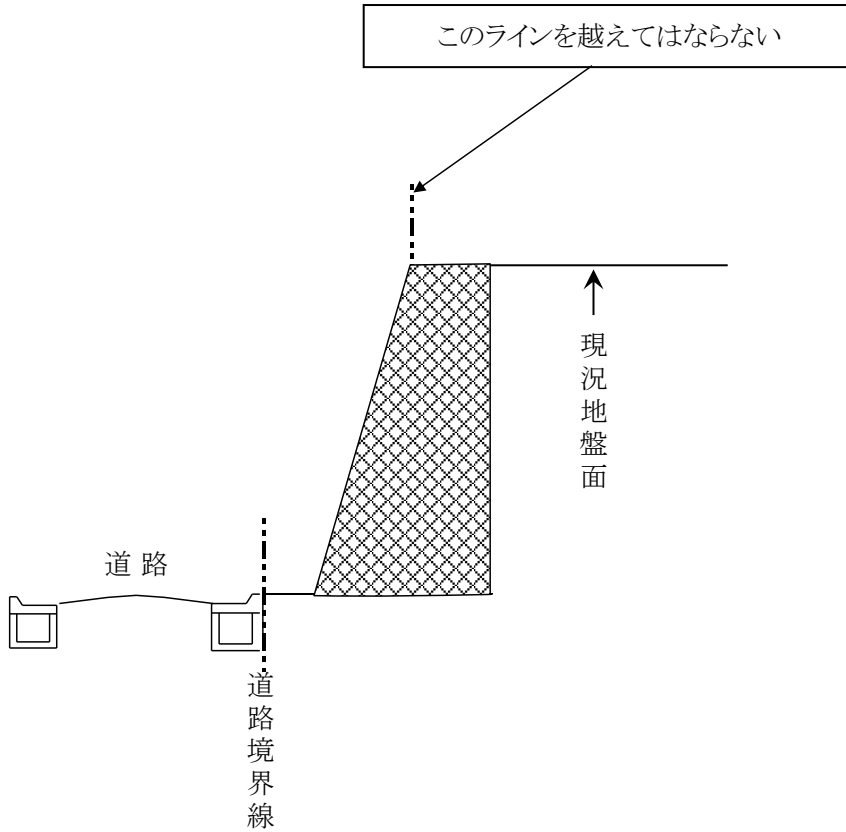


第8条第1項4号「擁壁天端の外側を結ぶ線より道路側」とは

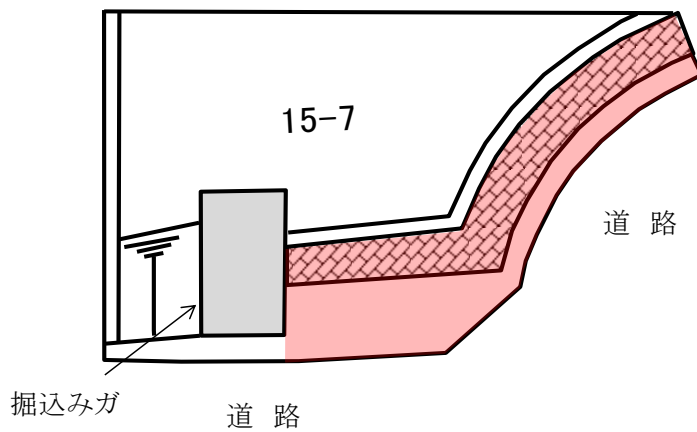


第8条第1項4号「擁壁天端の外側を結ぶ線より道路側」とは

石積擁壁の場合



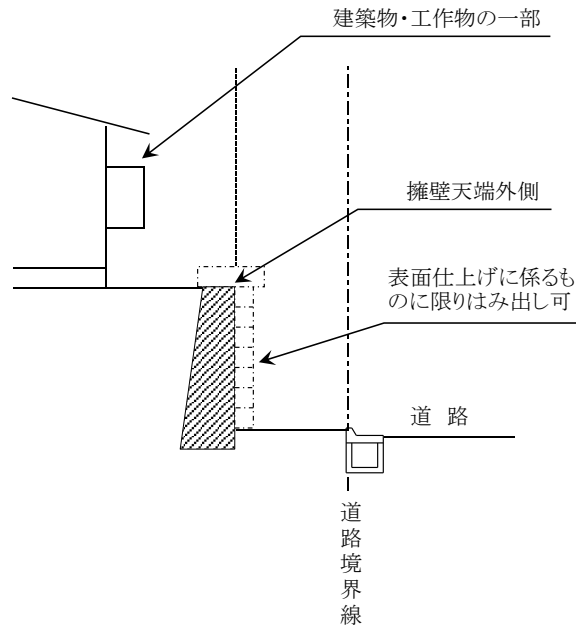
赤色着色部分に建築物及び工作物のはみ出し不可



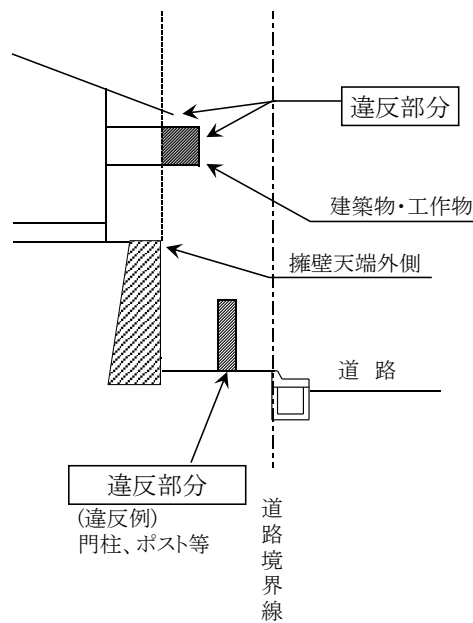
第8条第1項4号「擁壁天端の外側を結ぶ線より道路側にはみ出す」とは

〔外部直擁壁が設置されている区画〕

(良例)

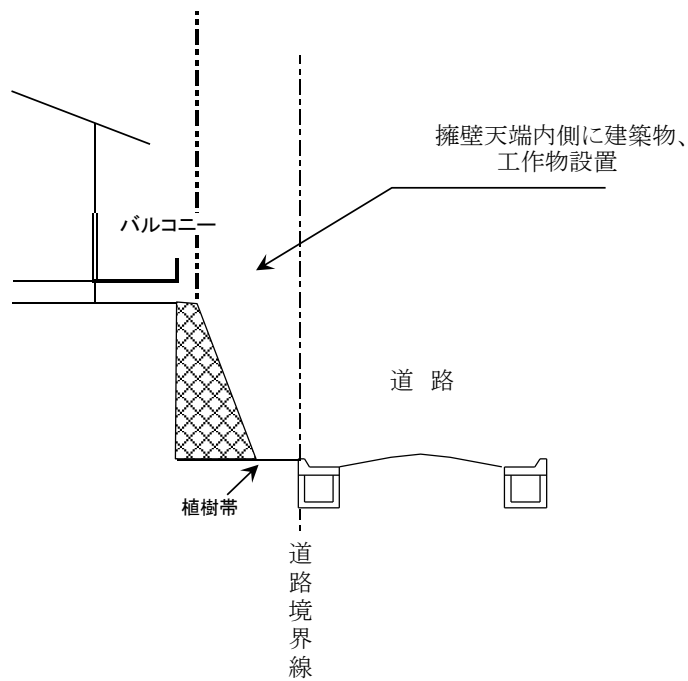


(悪例)

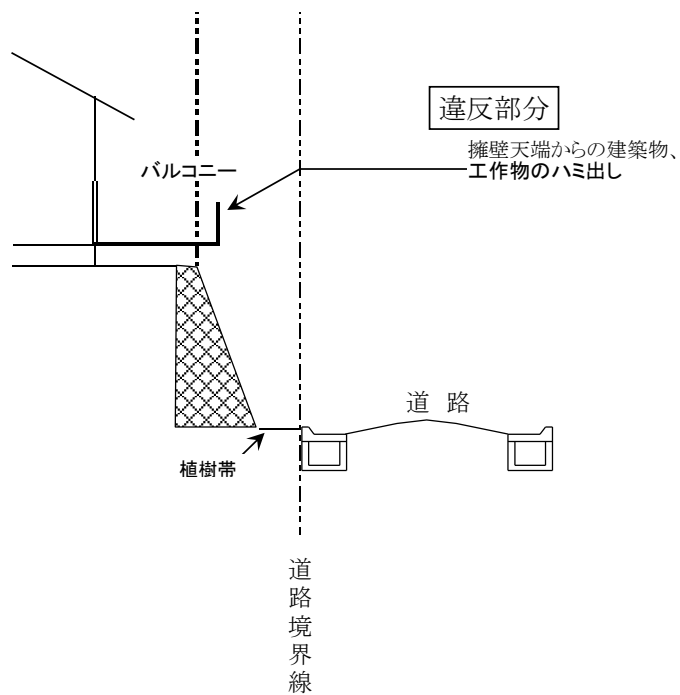


第8条第1項4号「擁壁天端の外側を結ぶ線より道路側にはみ出す」とは
[外部石積擁壁が設置されている区画]

(良例)

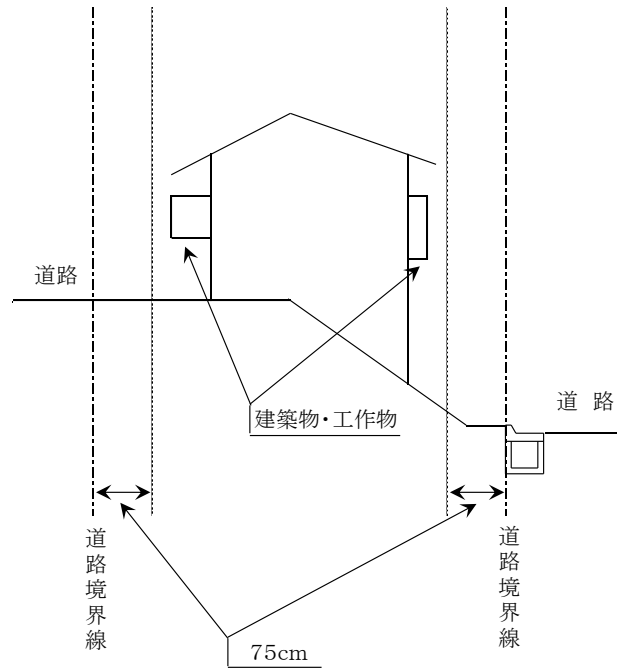


(悪例)



第8条第1項4号「道路境界線より75cm以内の部分にはみ出す」とは
[外部擁壁が設置されていない区画]

(良例)



(悪例)

