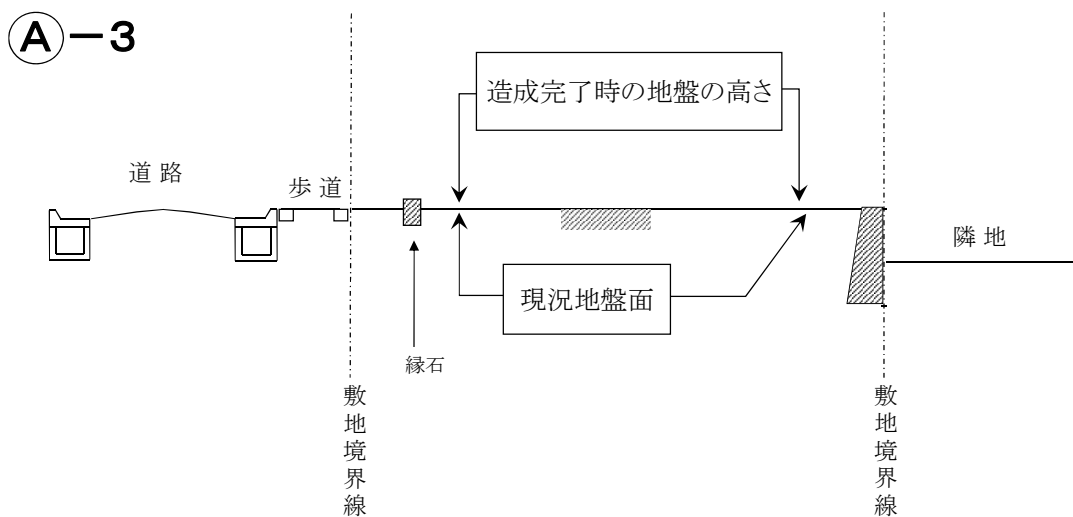
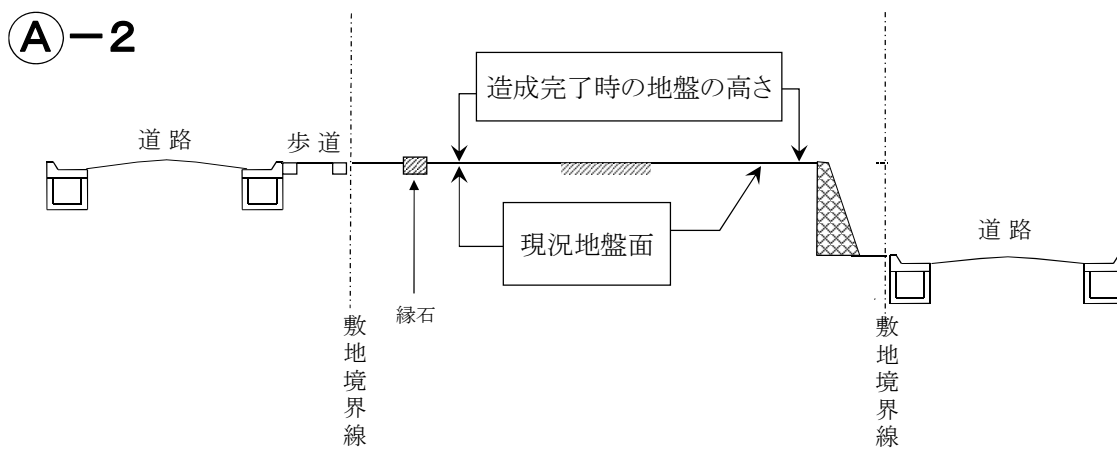
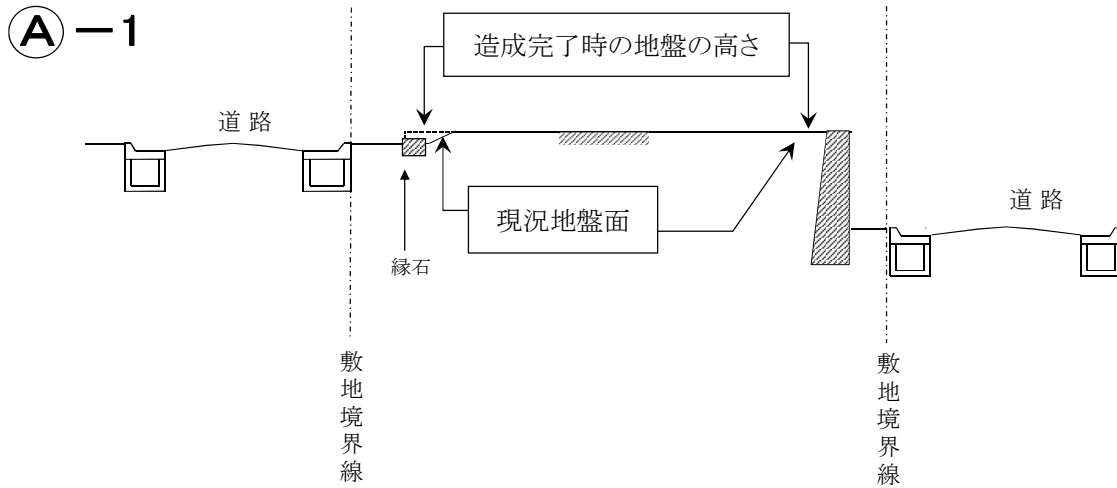
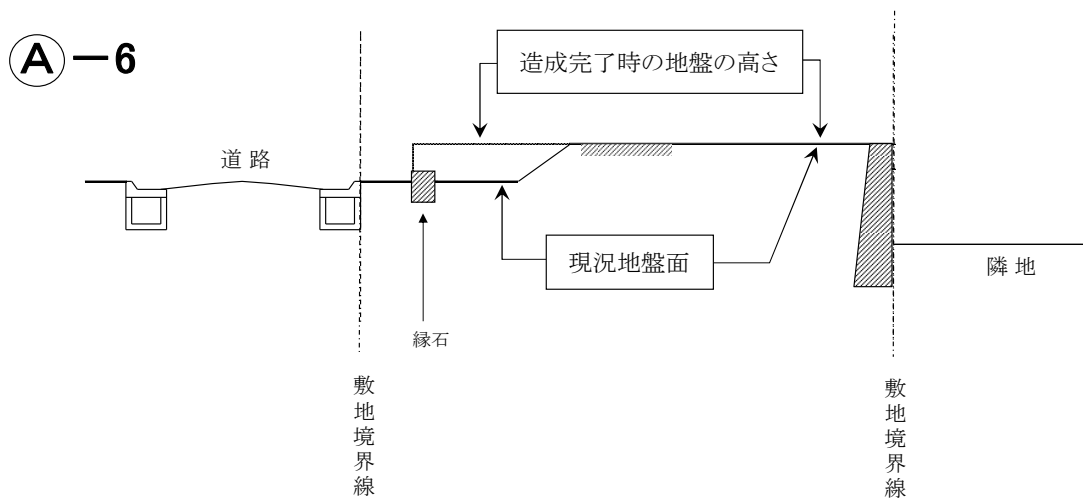
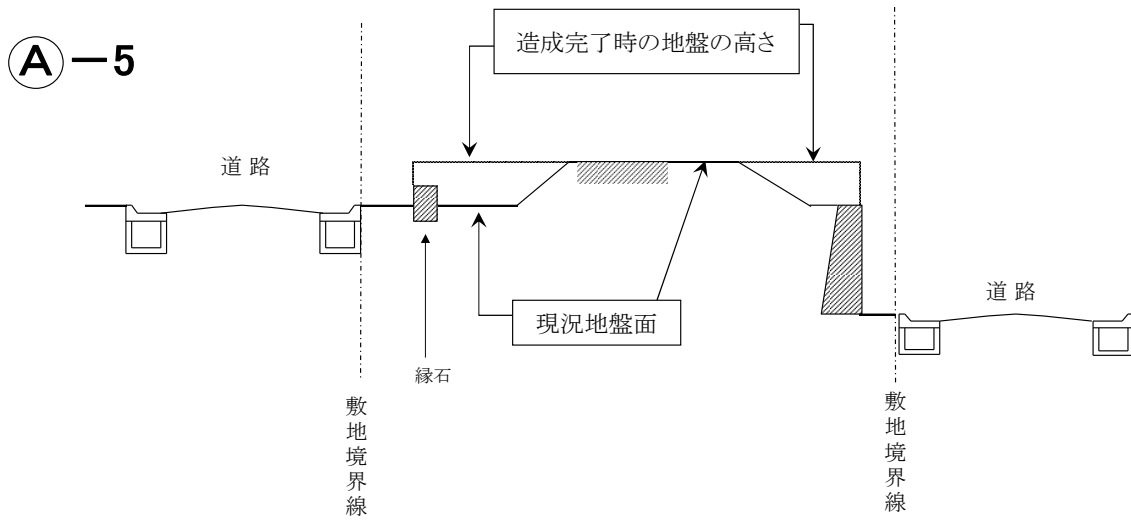
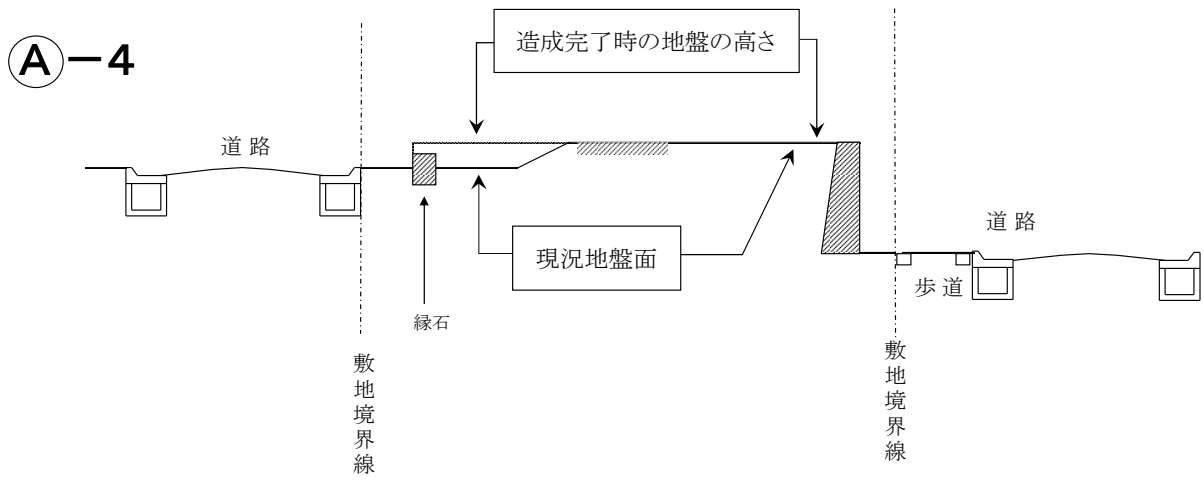


第8条第1項2号「造成完了時の地盤の高さを変更してはならない」とは
〔敷地出入口側に擁壁がない場合〕

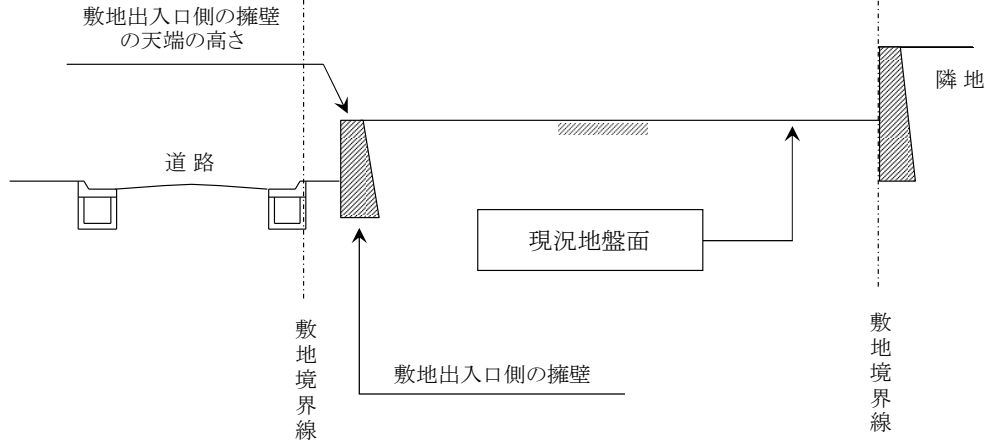


第8条第1項2号「造成完了時の地盤の高さを変更してはならない」とは
〔敷地出入口側に擁壁がない場合〕

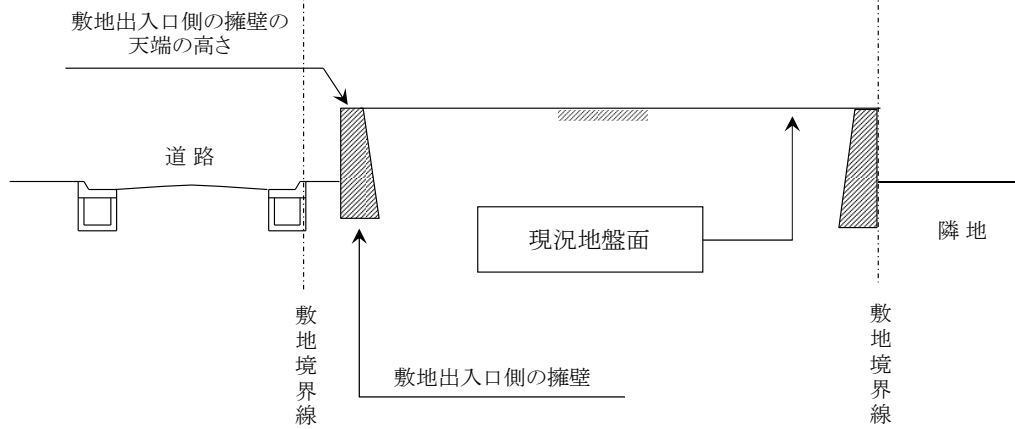


第8条第1項2号「造成完了時の地盤の高さを変更してはならない」とは
〔敷地出入口側に擁壁がある場合〕

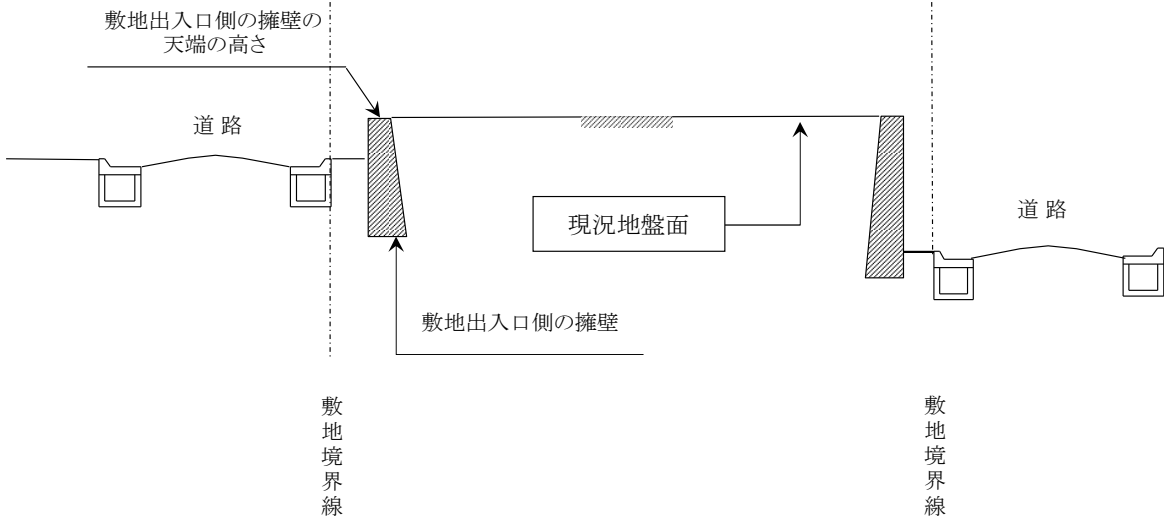
① B-1



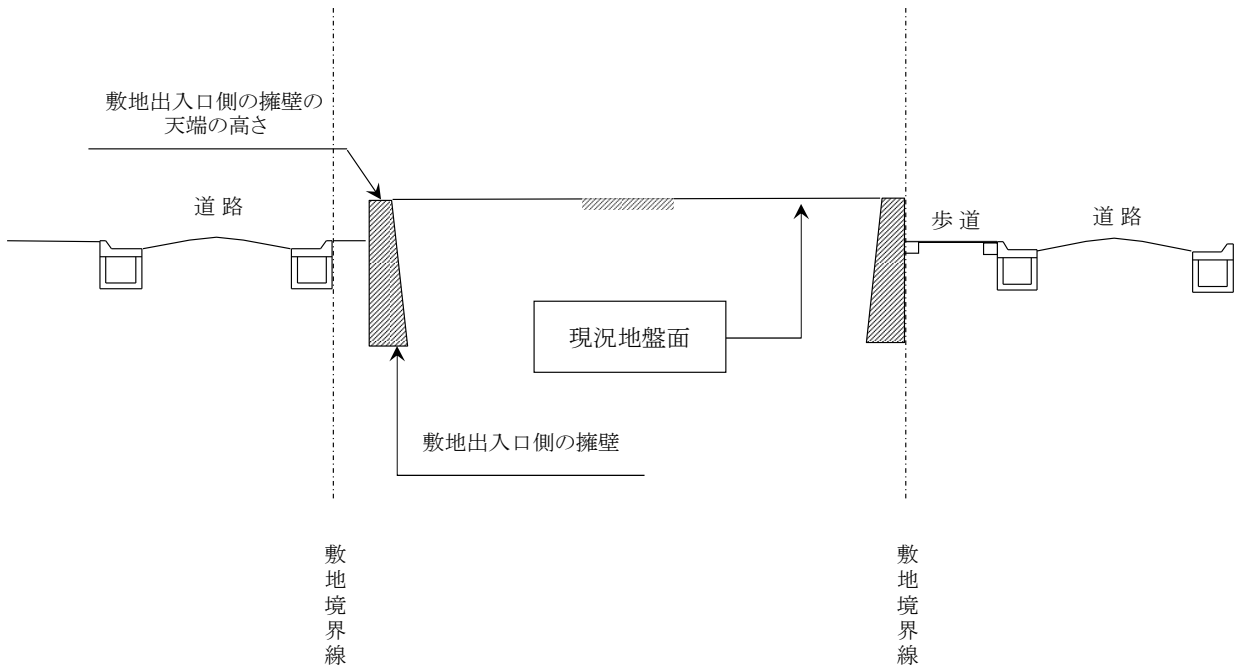
① B-2



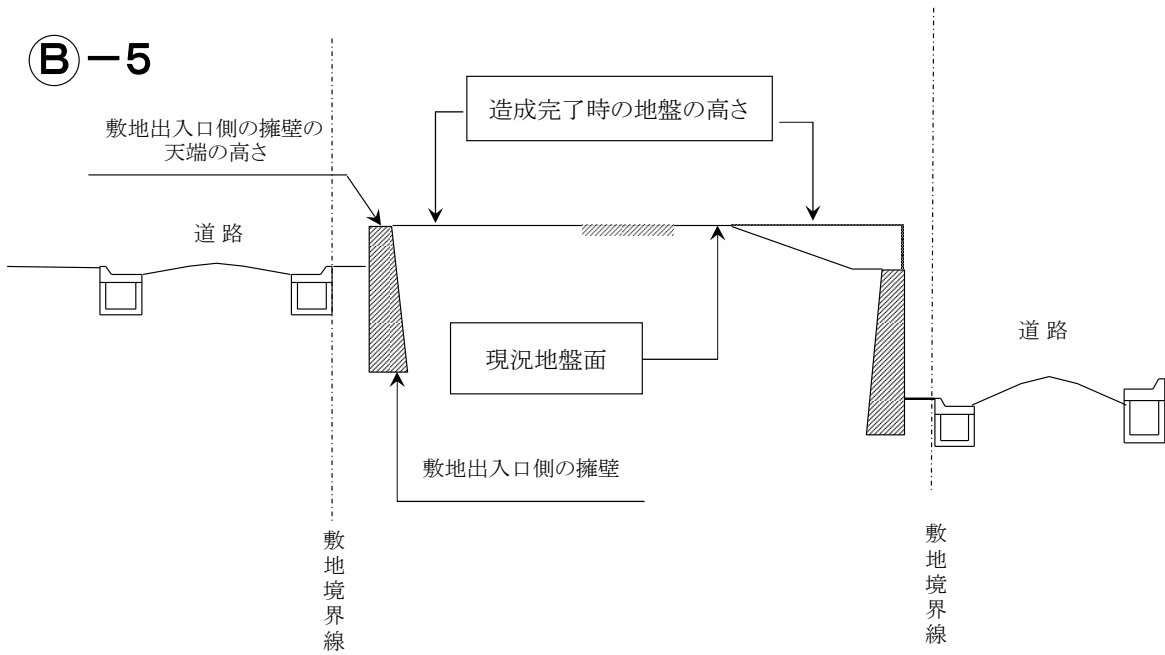
① B-3



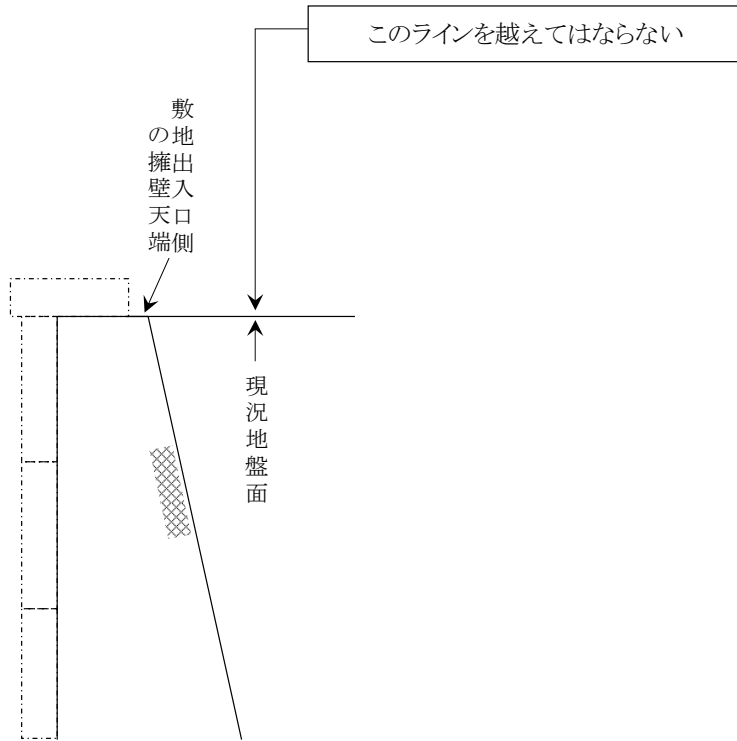
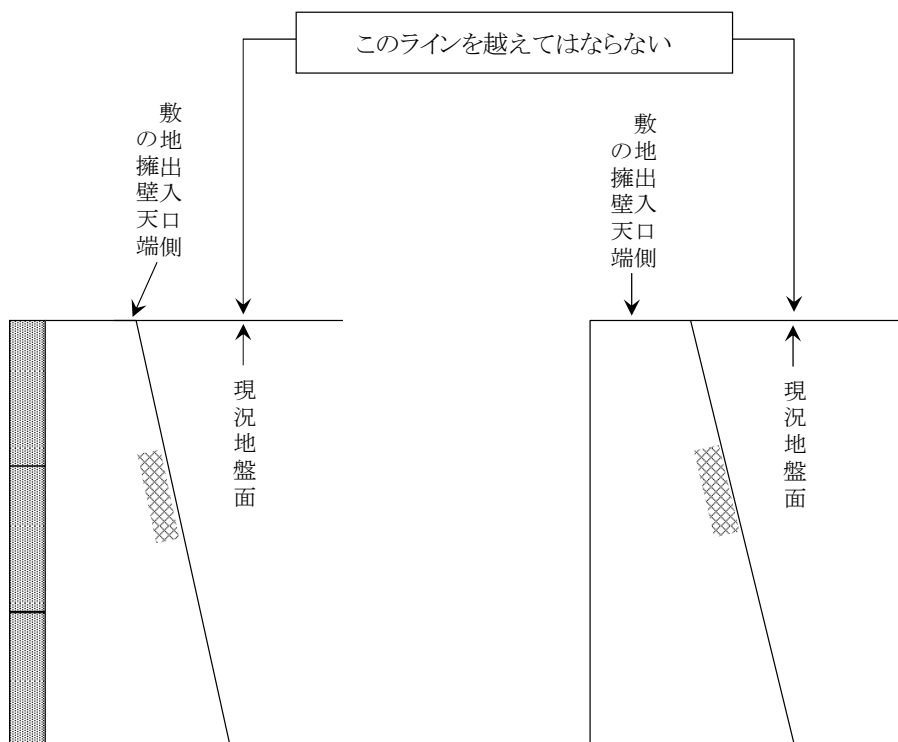
Ⓑ-4



Ⓑ-5

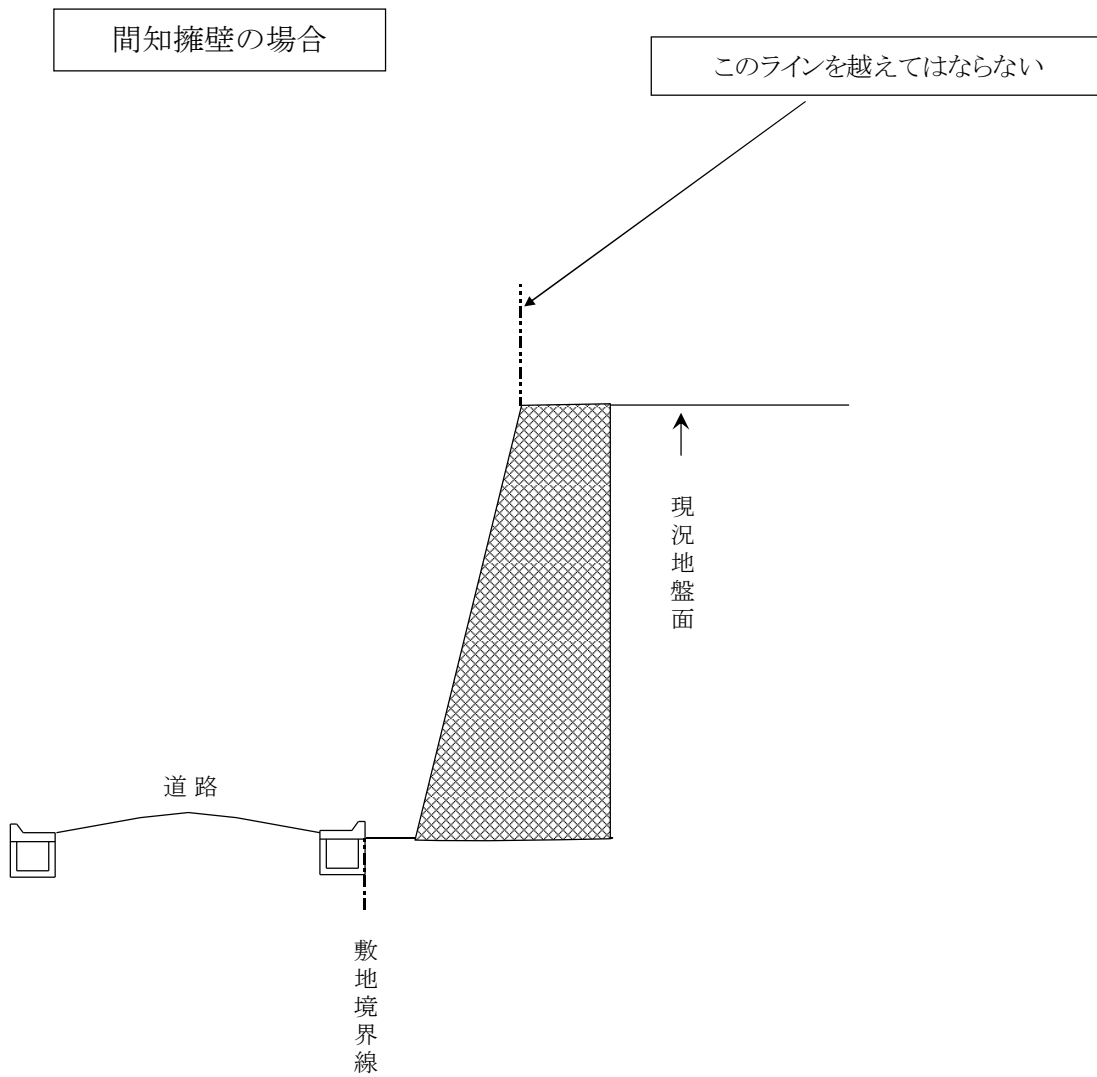


第8条第1項2号「敷地出入口側の擁壁天端を越えない変更」とは



↑
表面仕上げに係るものに限りはみ出し可

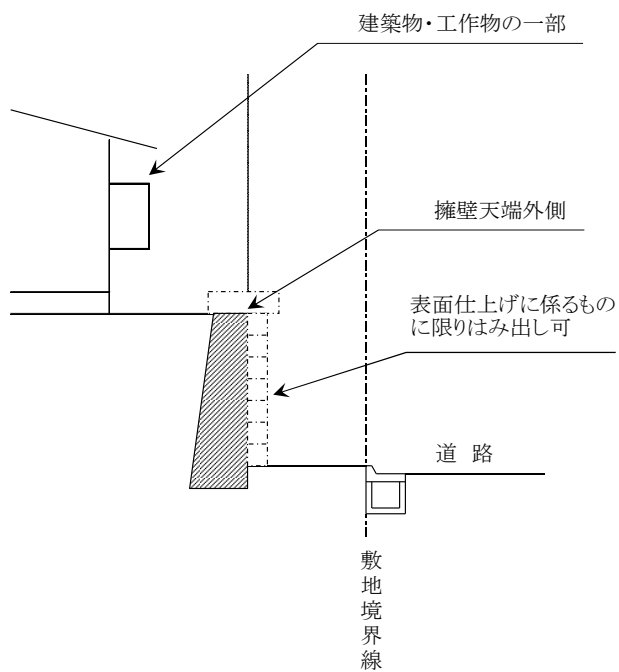
第8条第1項4号「擁壁天端の外側を結ぶ線より道路側」とは



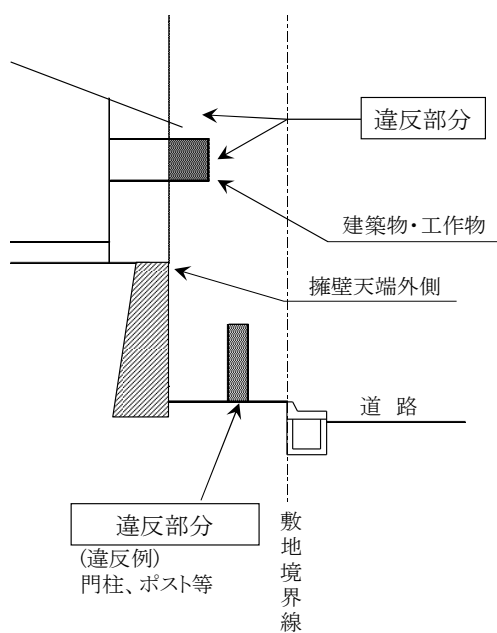
第8条第1項4号「擁壁天端の外側を結ぶ線より道路側にはみ出す」とは

[外部直擁壁が設置されている区画]

(良例)



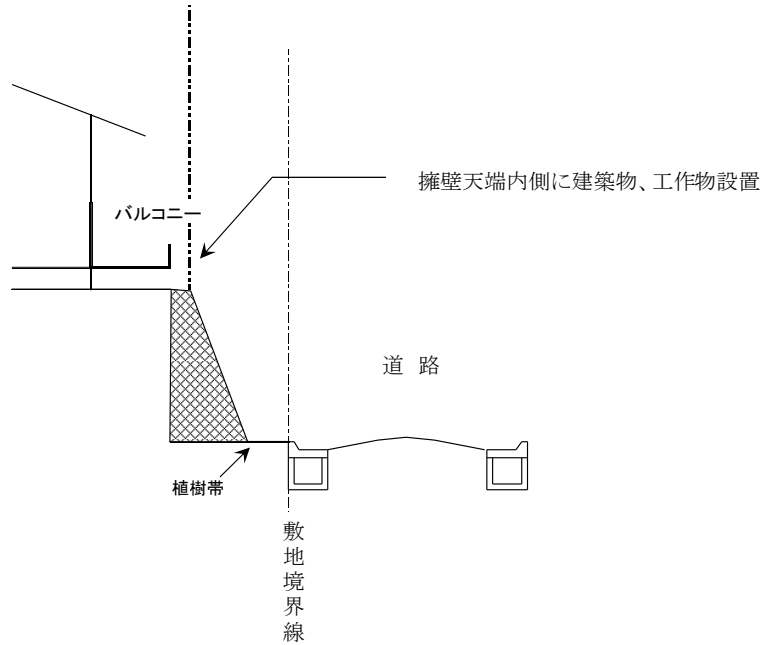
(悪例)



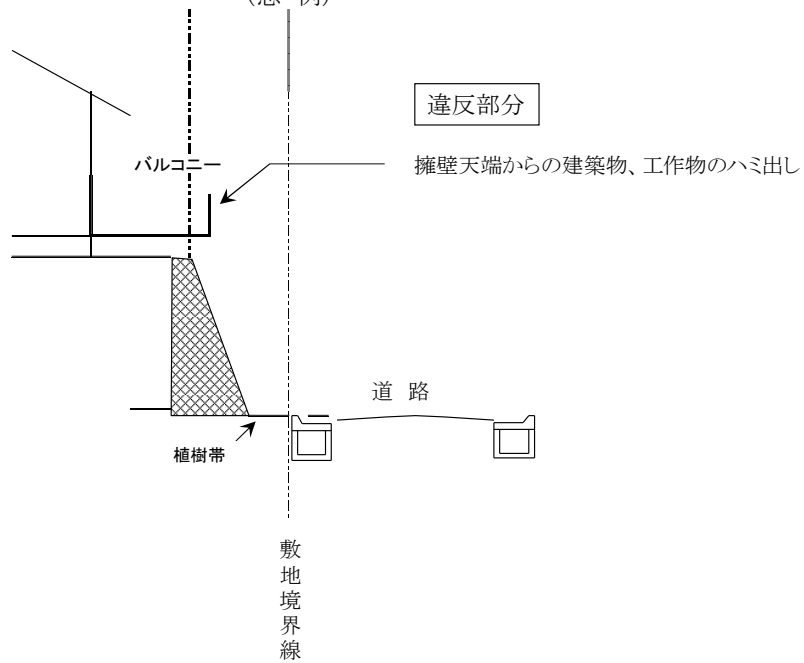
第8条第1項4号「擁壁天端の外側を結ぶ線より道路側にはみ出す」とは

[外部間知擁壁が設置されている区画]

(良例)



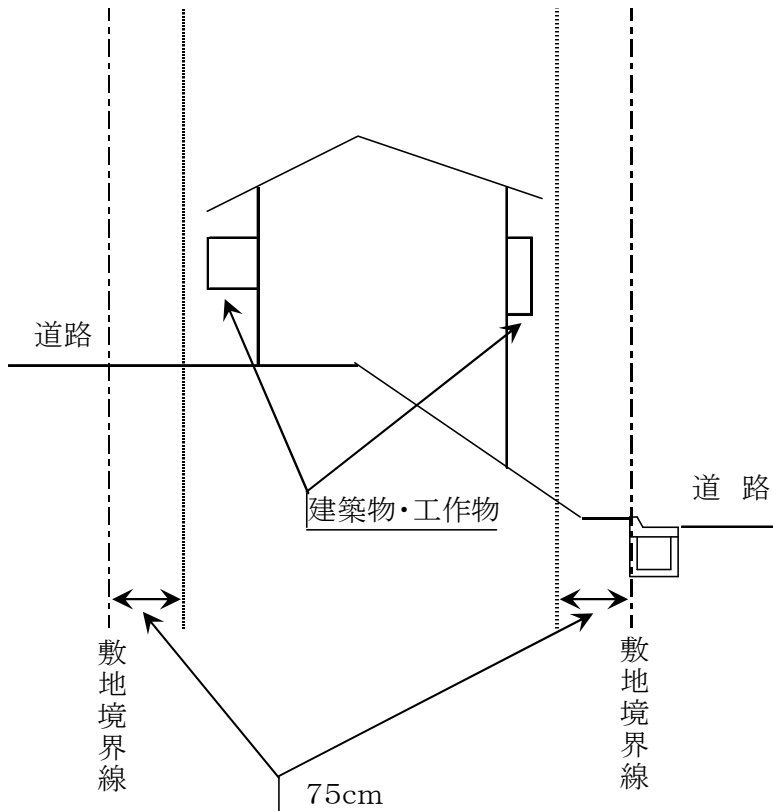
(悪例)



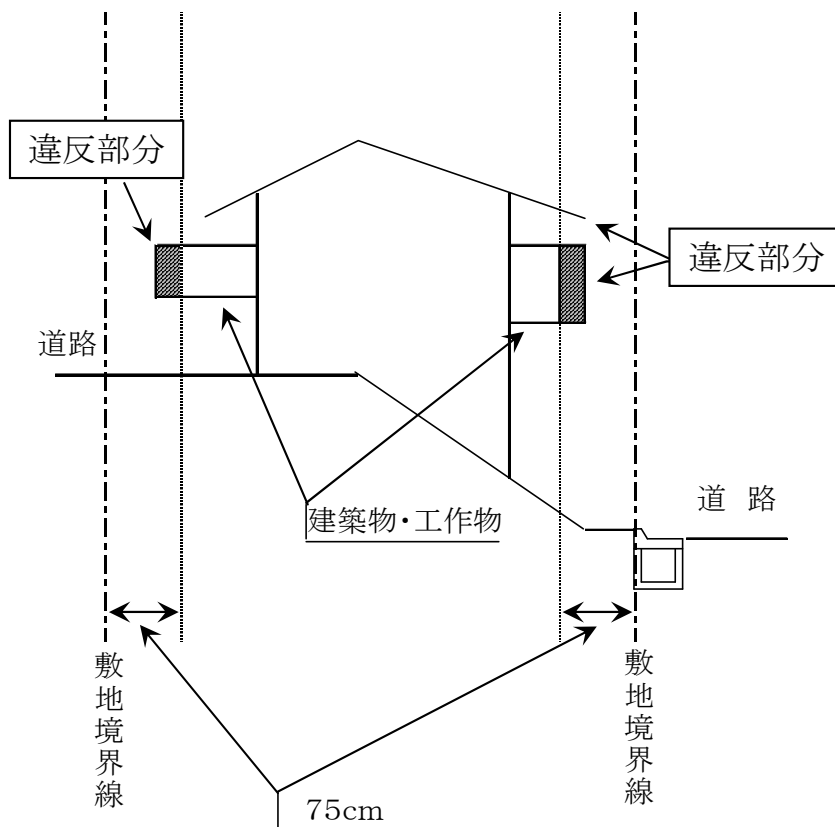
第8条第1項4号「道路境界線より75cm以内の部分にはみ出す」とは

[外部直擁壁が設置されていない区画]

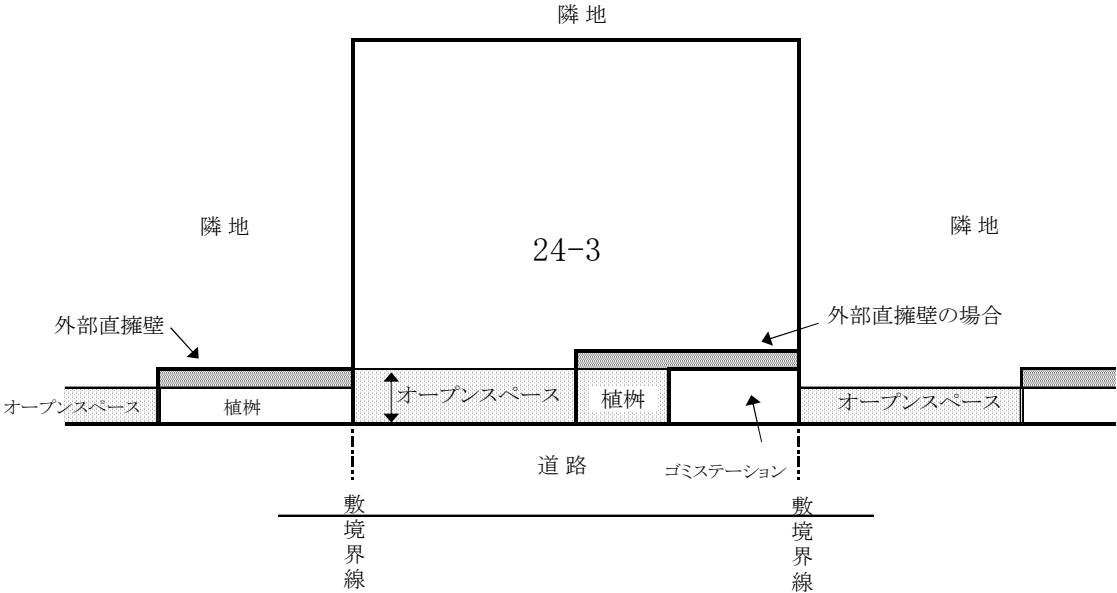
(良例)



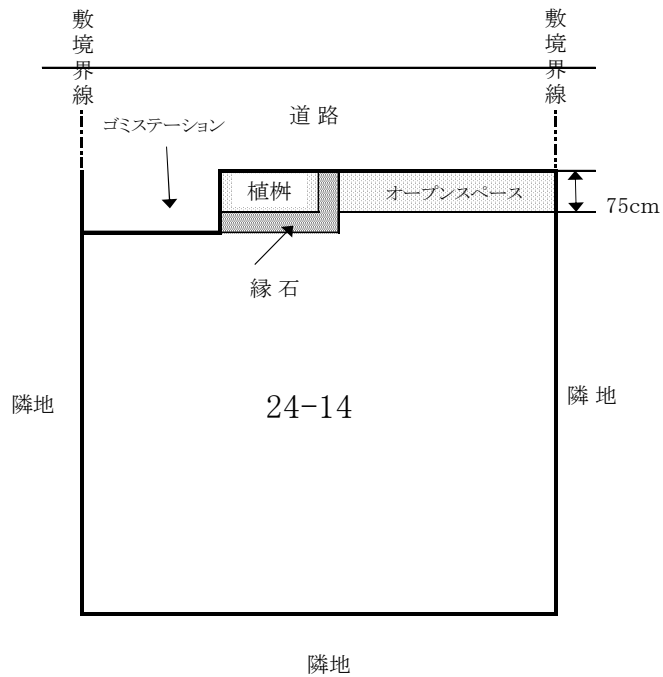
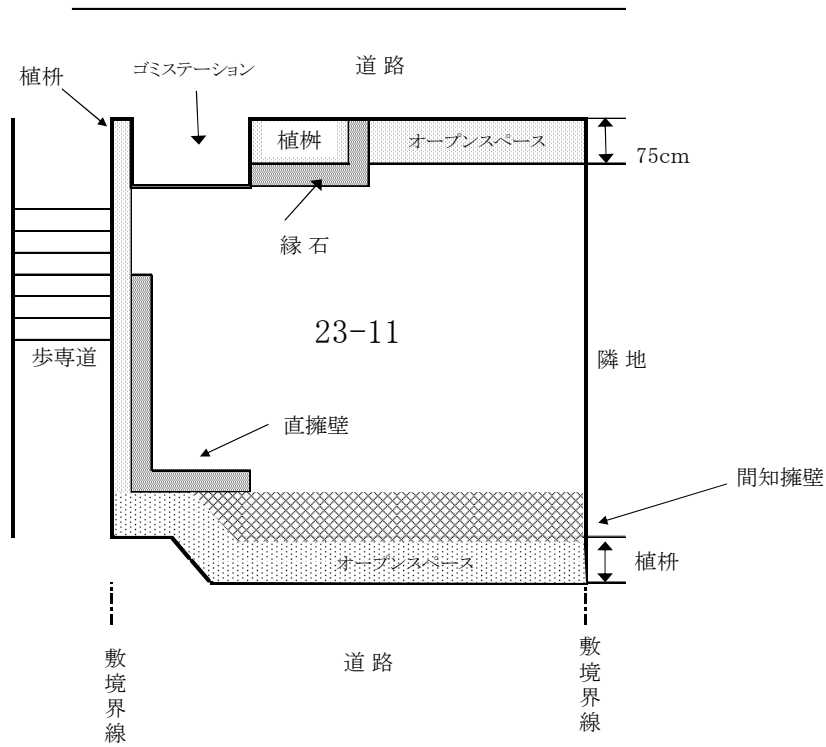
(悪例)



第8条第1項4号「擁壁天端の外側を結ぶ線より道路側にはみ出す」とは



第8条第1項4号 「道路境界線より75cm以内の部分」とは



[外部擁壁が設置されていない場合]

