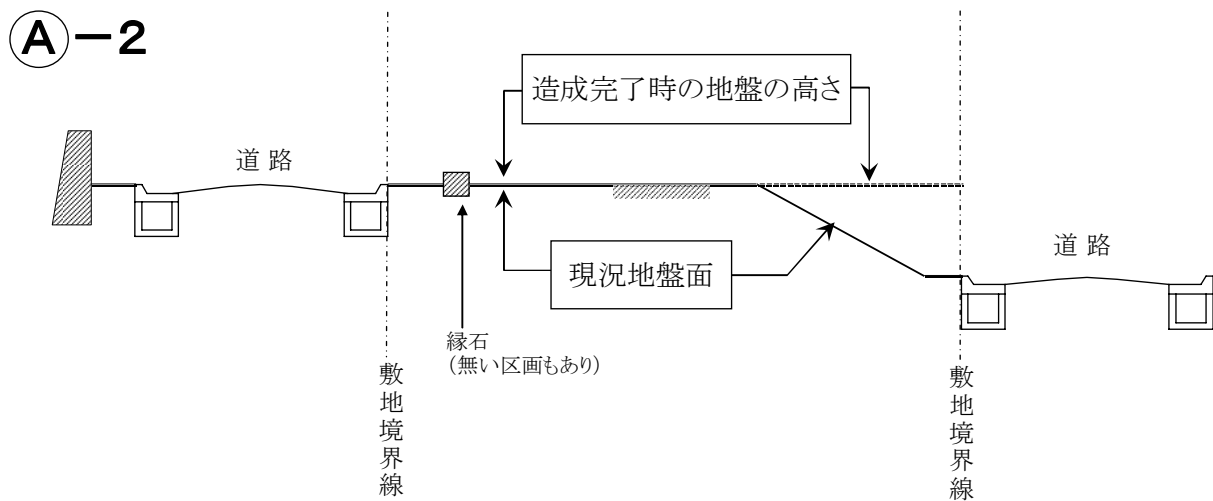
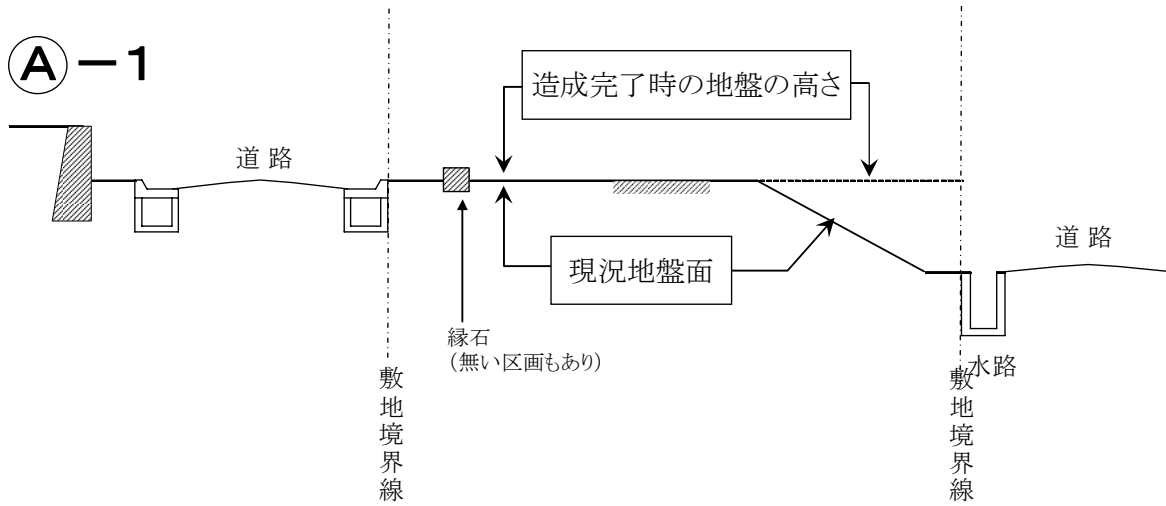


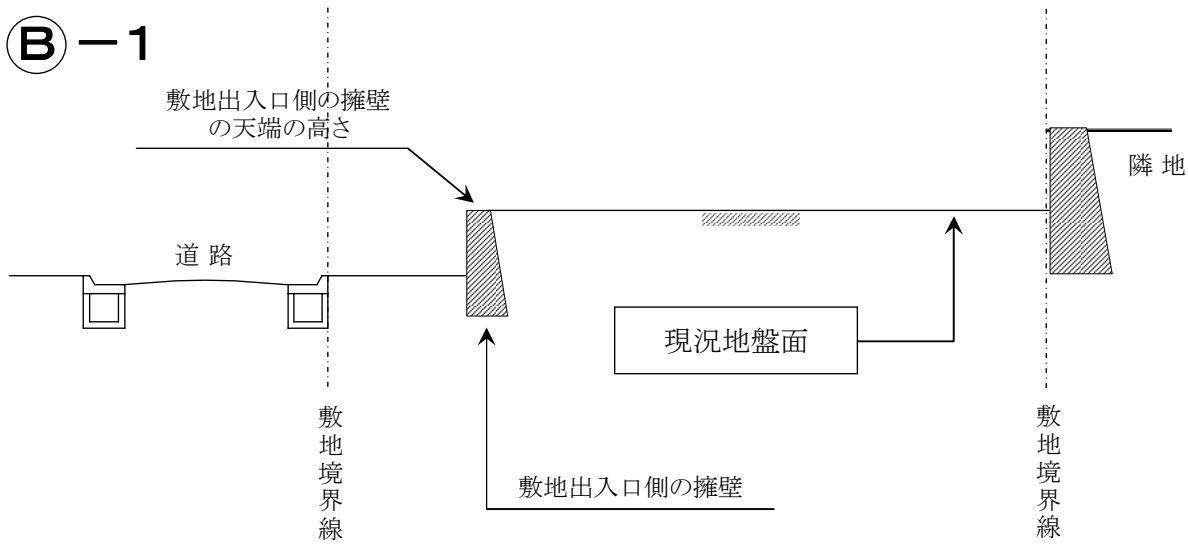
阪急宝塚山手台第7住宅地区
建築協定補足説明図

第8条第1項2号「造成完了時の地盤の高さを変更してはならない」とは
〔敷地出入口側に擁壁がない場合〕

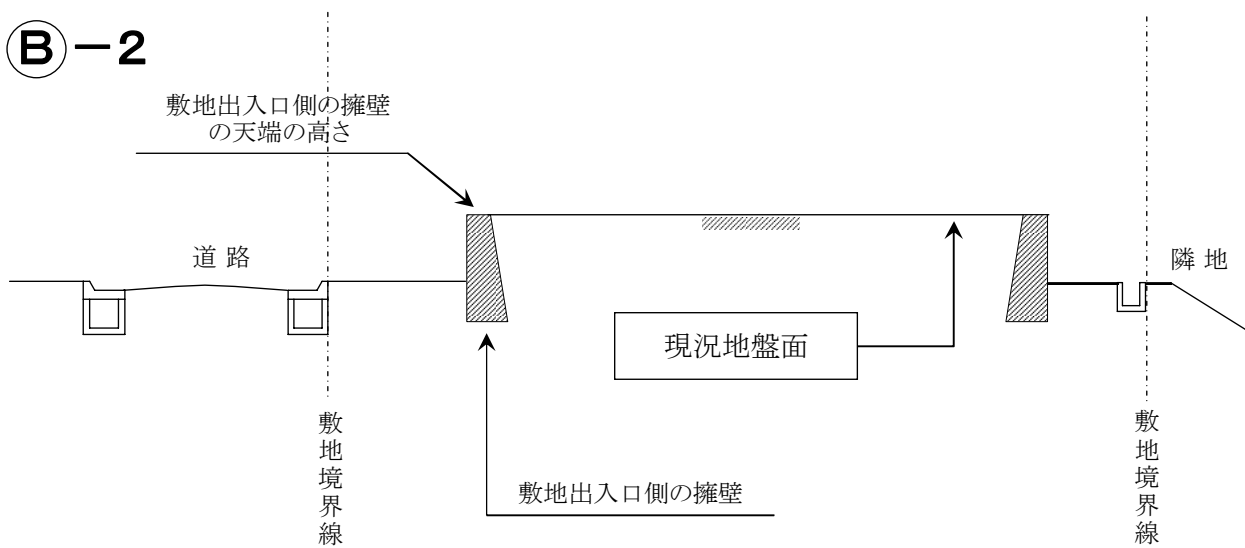


第8条第1項2号「造成完了時の地盤の高さを変更してはならない」とは
〔敷地出入口側に擁壁がある場合〕

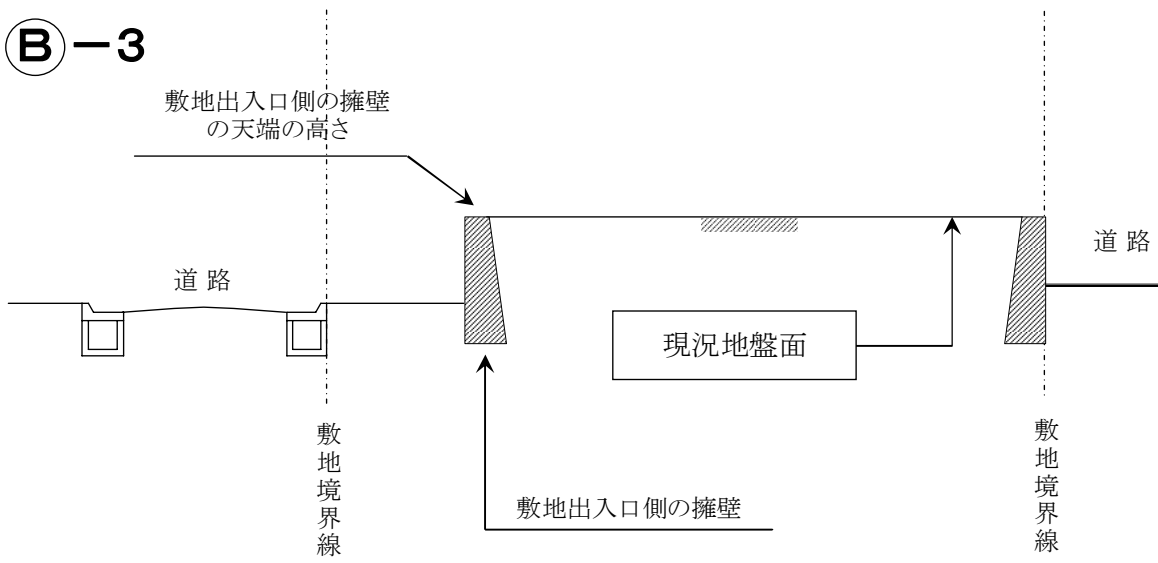
①B-1



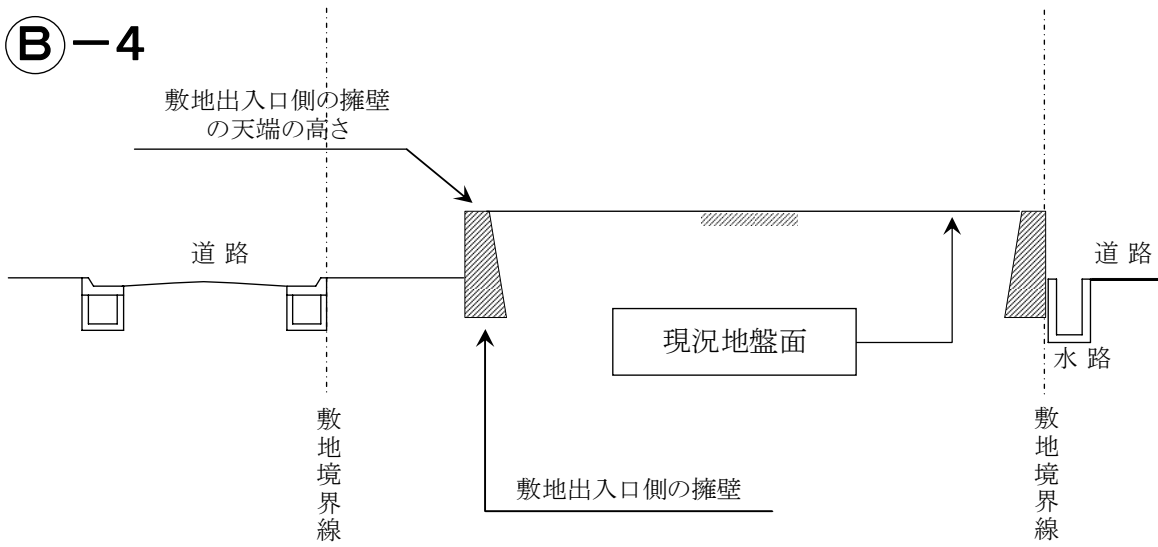
①B-2



Ⓑ-3

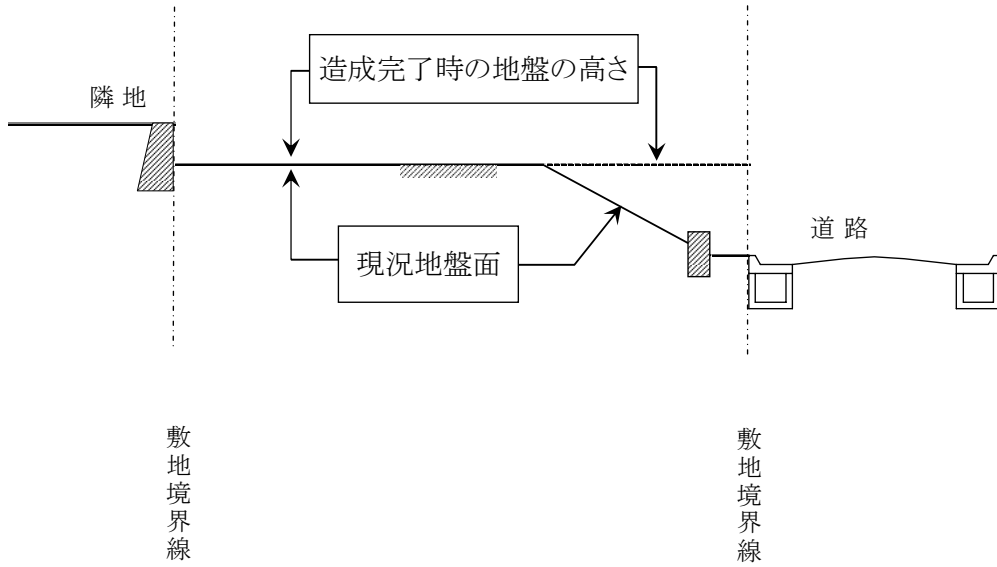


Ⓑ-4

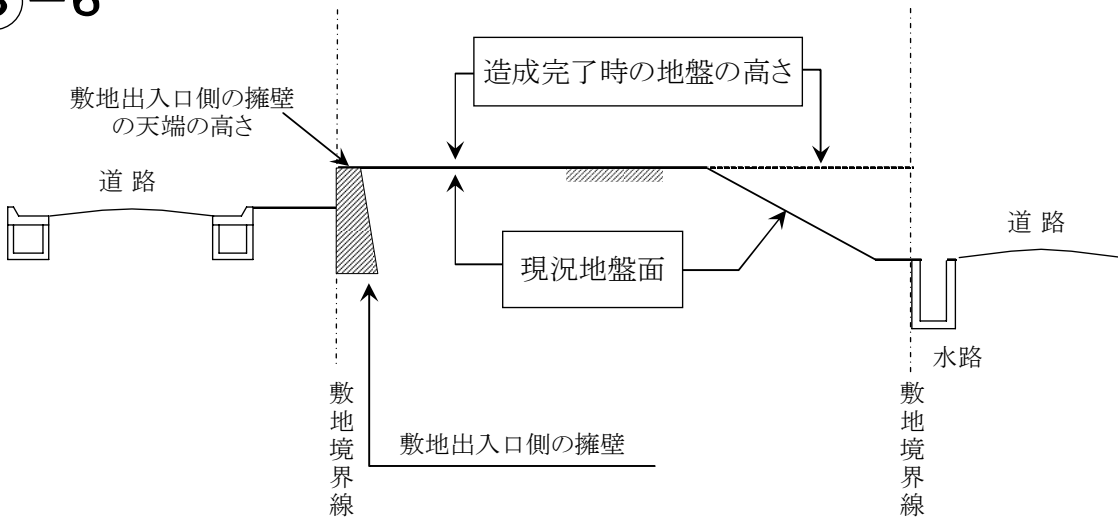


[別紙建築協定区画街路図緑色着色区画]

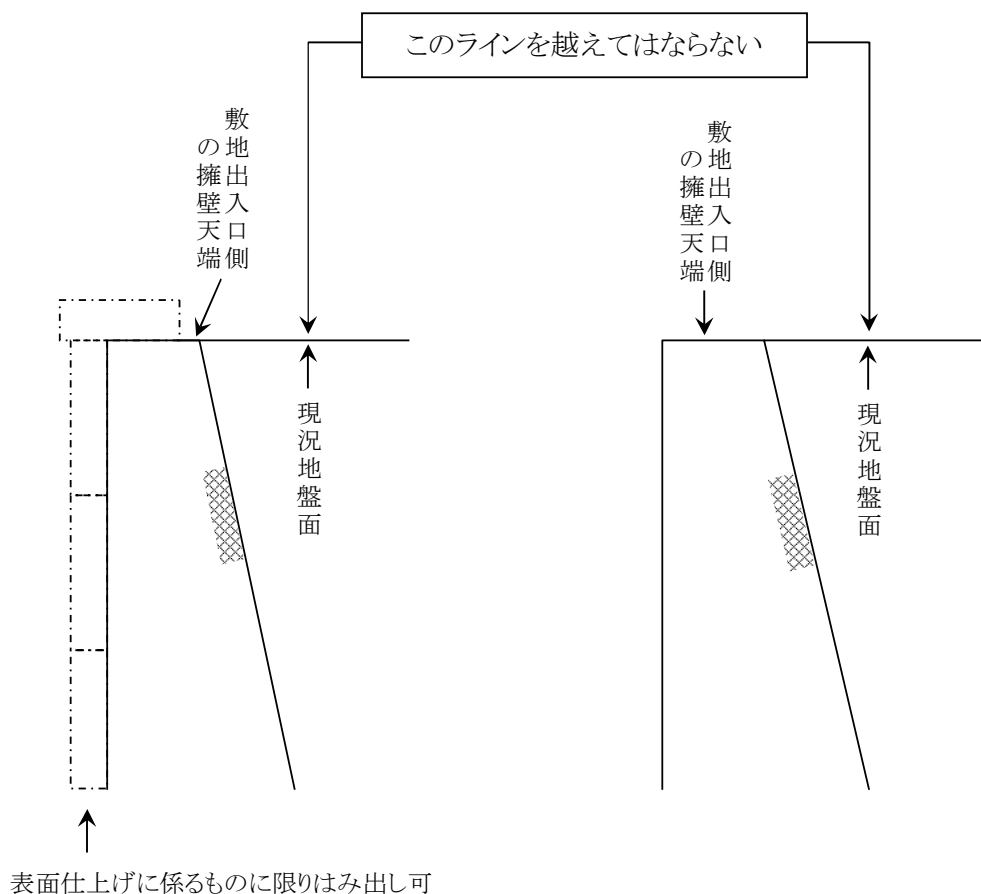
B-5



B-6



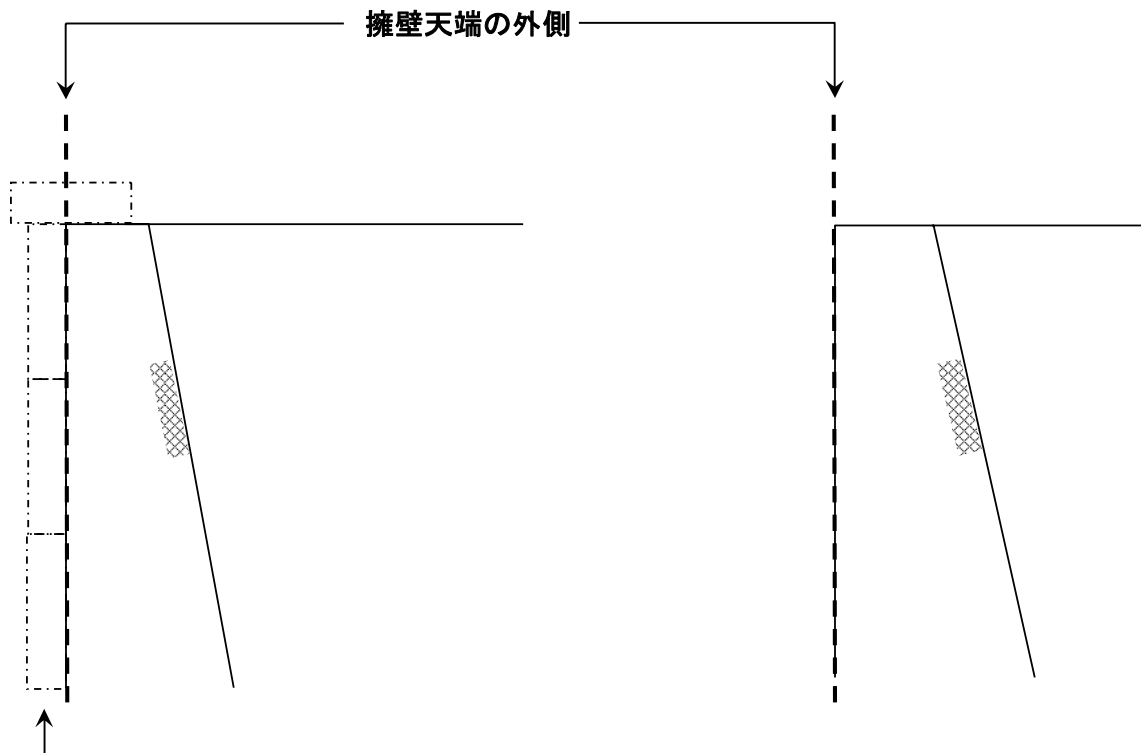
第8条第1項2号「敷地出入口側の擁壁天端を越えない変更」とは



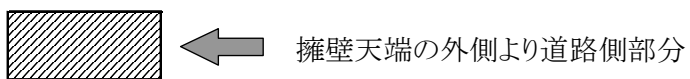
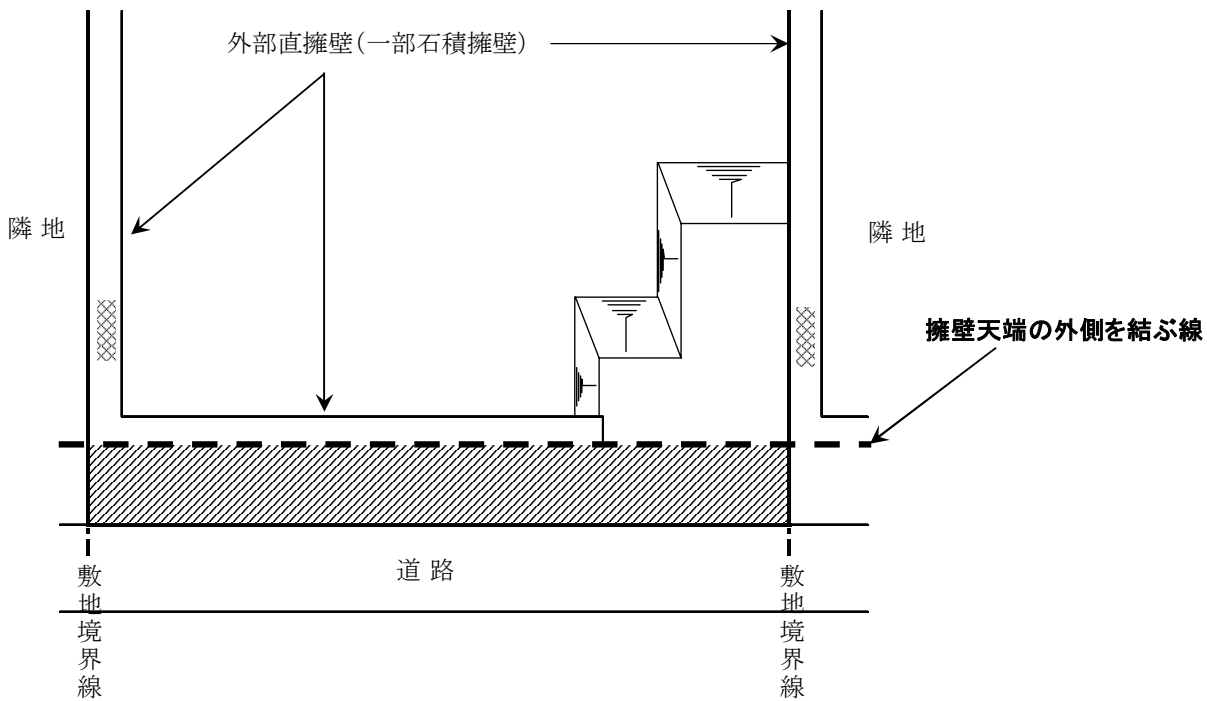
表面仕上げに係るものに限りはみ出し可

第8条第1項4号「擁壁天端の外側を結ぶ線より道路側」とは

[全区画共通]



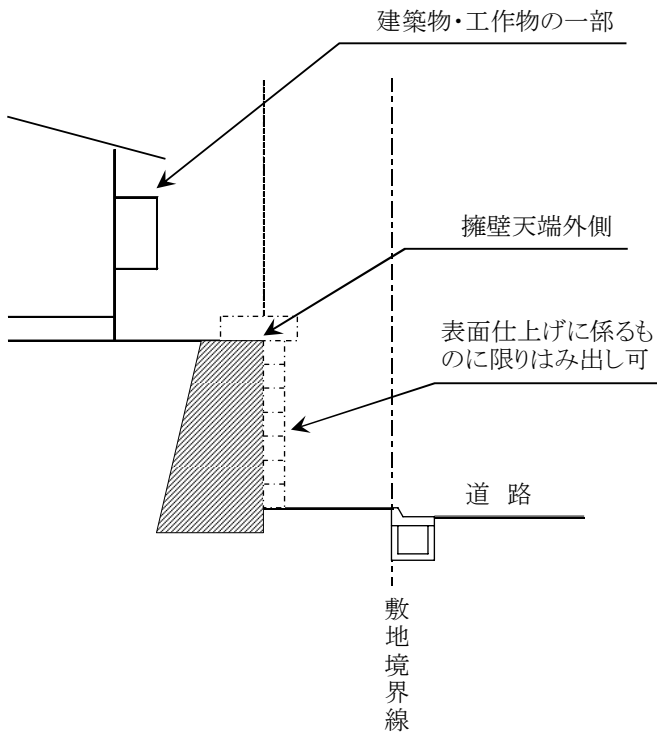
表面仕上げに係るものにはみ出し可



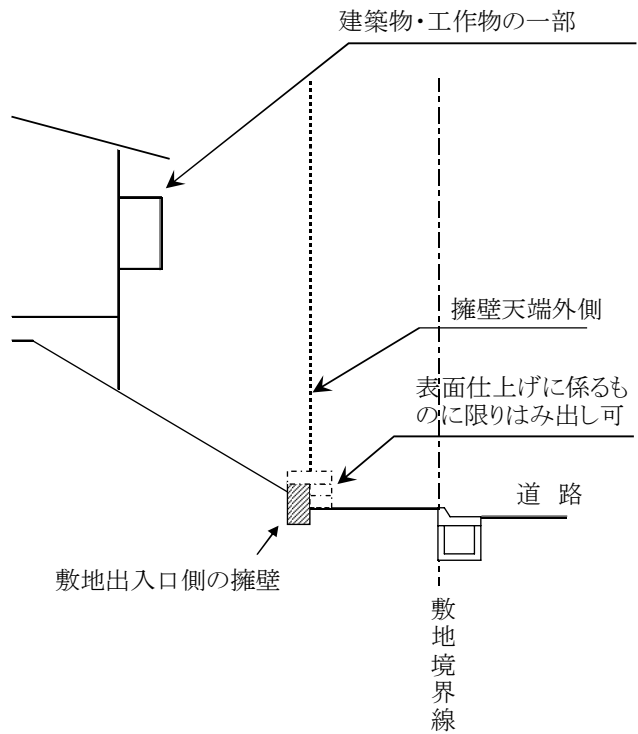
第8条第1項4号「擁壁天端の外側を結ぶ線より道路側及び道路境界線より75cm以内の部分にはみ出す」とは

〔外部直擁壁が設置されている区画〕

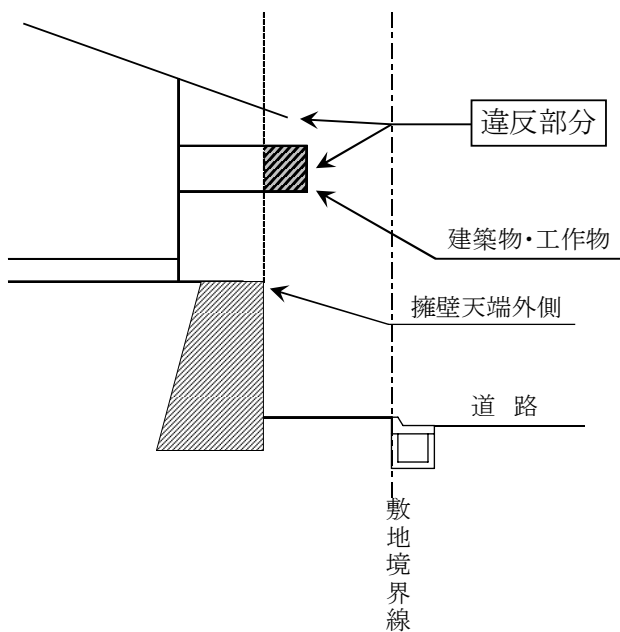
(良例①)



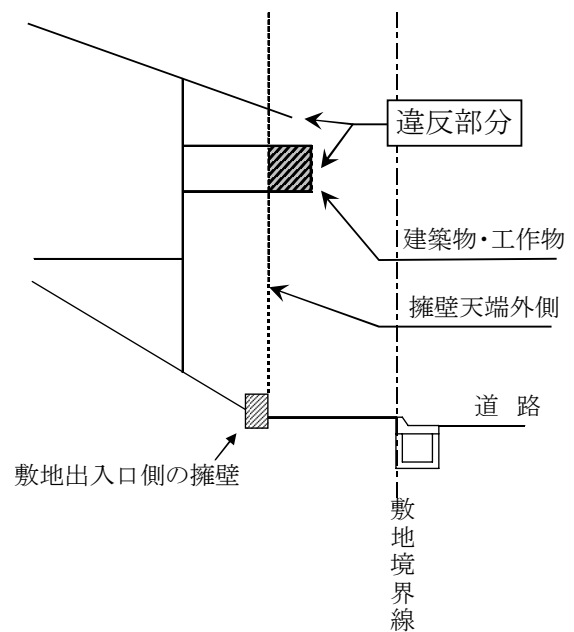
(良例②)



(悪例①)

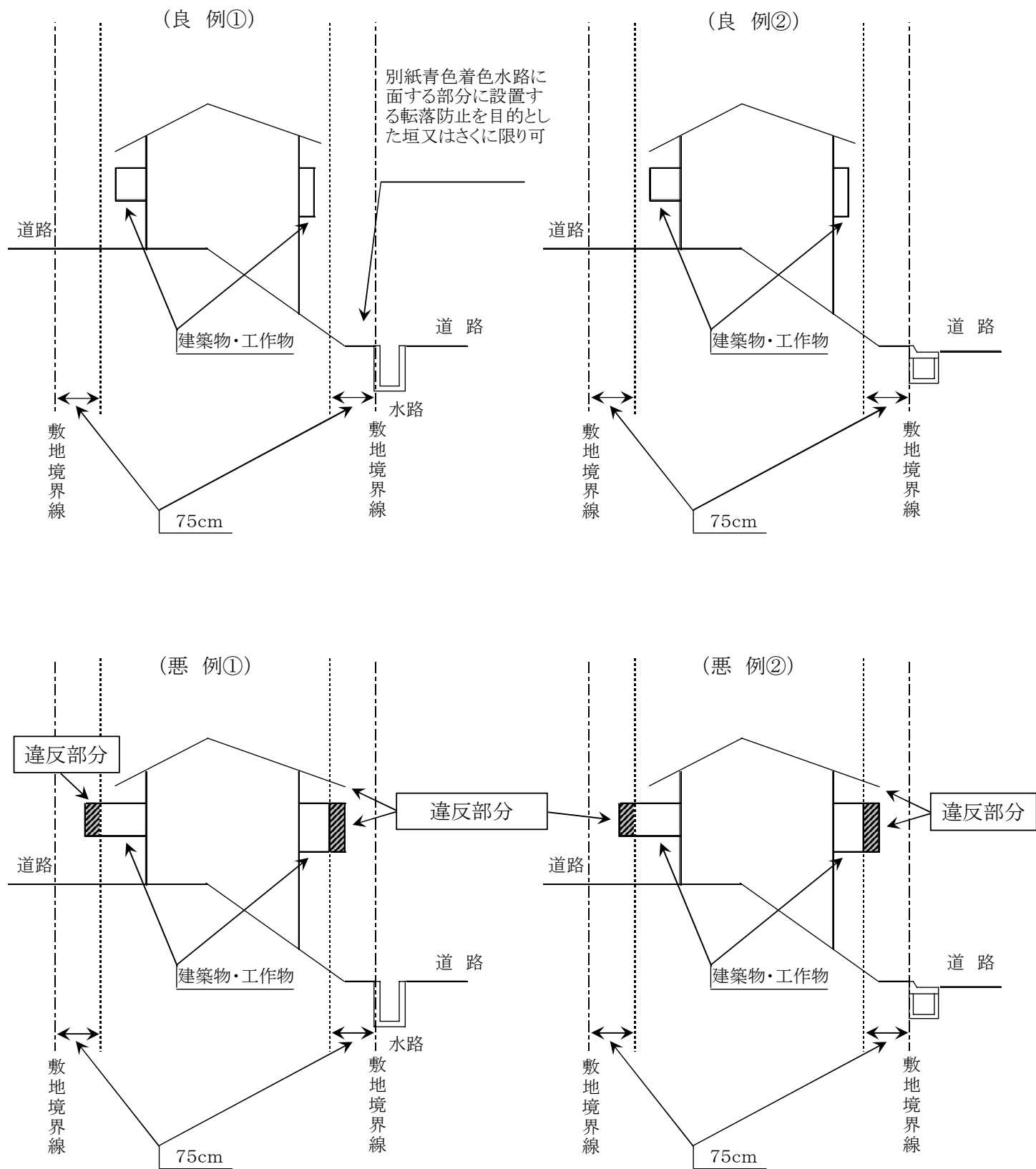


(悪例②)

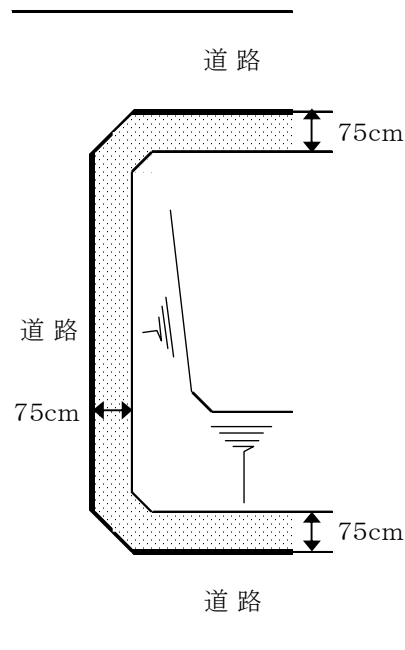
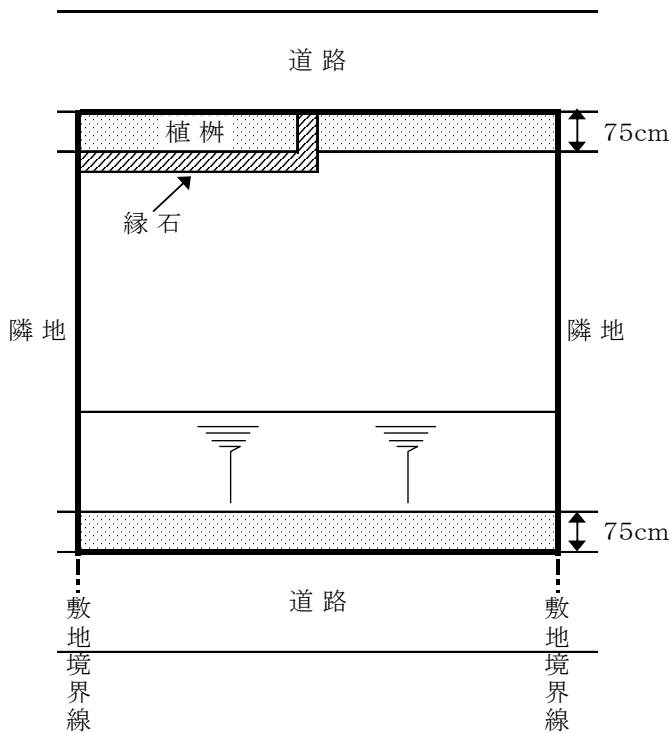


第8条第1項4号「擁壁天端の外側を結ぶ線より道路側及び道路境界線より75cm以内の部分にはみ出す」とは

[外部直擁壁が設置されていない区画]

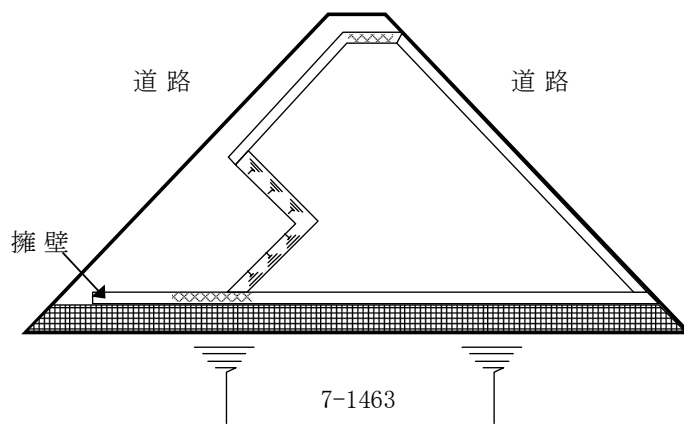
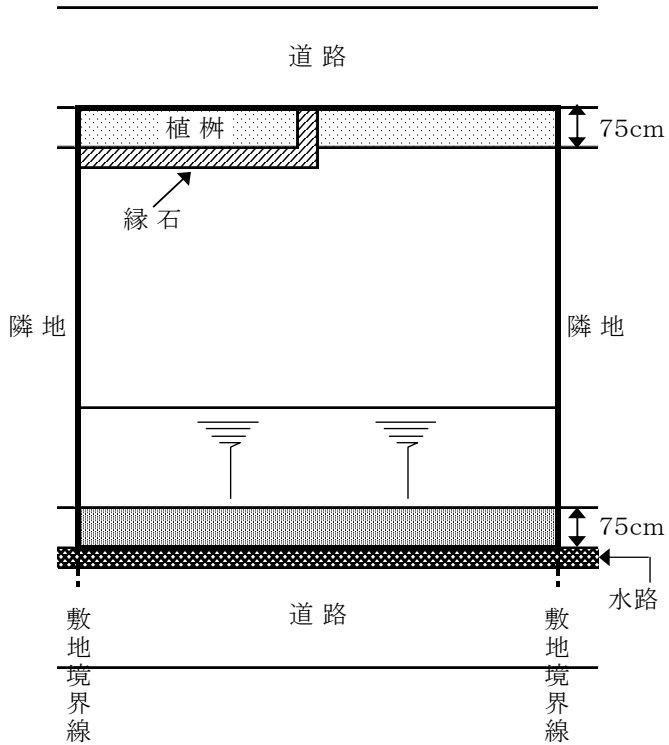




第8条第1項4号 「道路境界線より75cm以内の部分」とは




別紙建築協定区画街路図青色着色水路に面する部分

別紙建築協定区画街路図茶色着色部分 (7-1463) に面する部分



-  一切の建築物・工作物をはみ出してはならない
-  一切の建築物・工作物をはみ出してはならない (ただし、転落防止を目的とした垣又はさくに限り可)

-  一切の建築物・工作物をはみ出してはならない (ただし、侵入防止を目的とした門扉並びに転落防止又は侵入防止を目的とした垣及びさく並びに擁壁の表面仕上げに係るものに限り可)