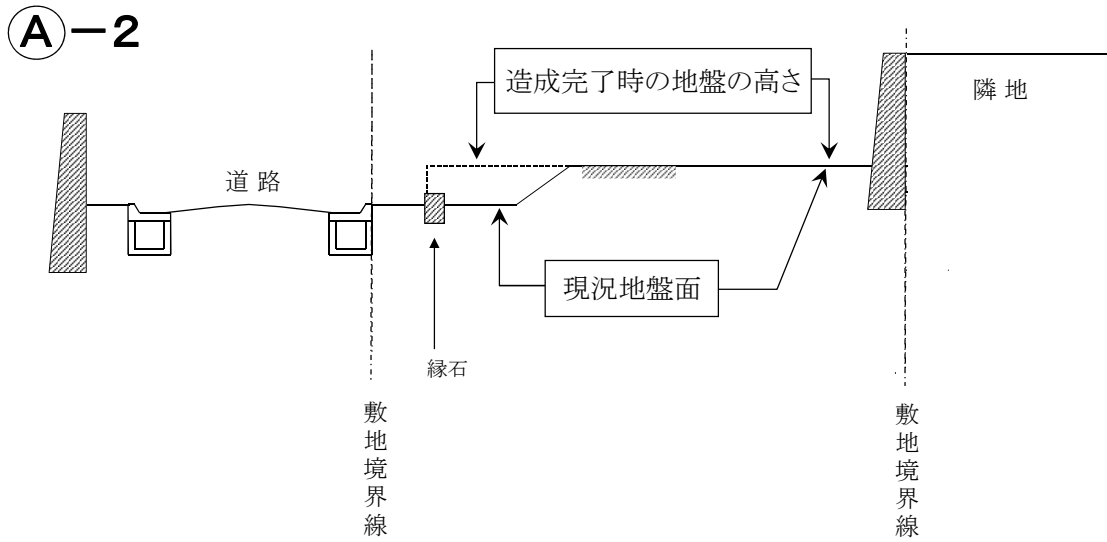
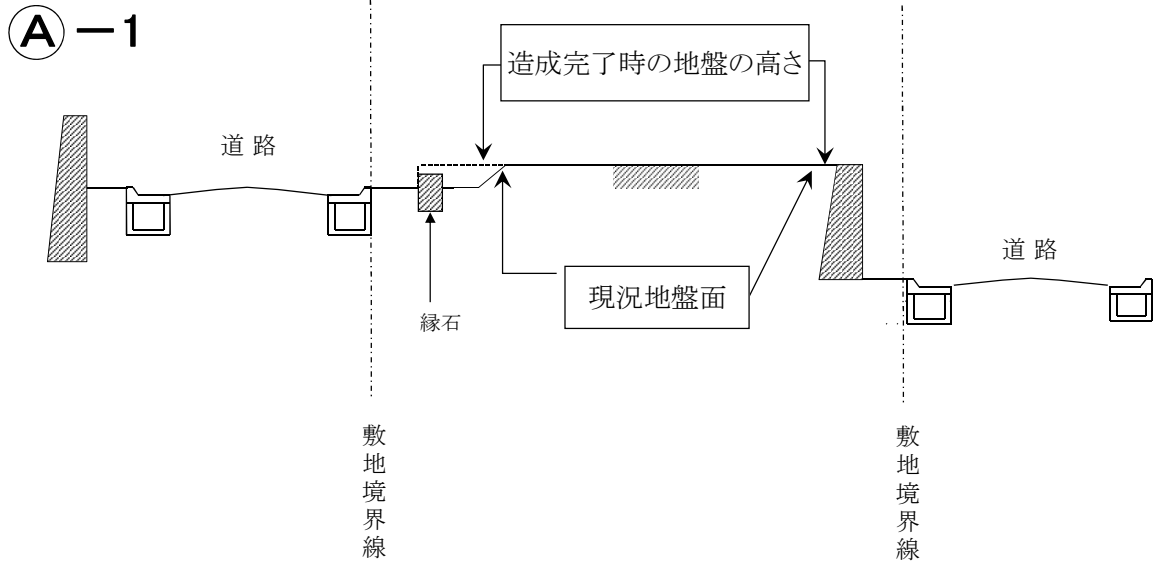
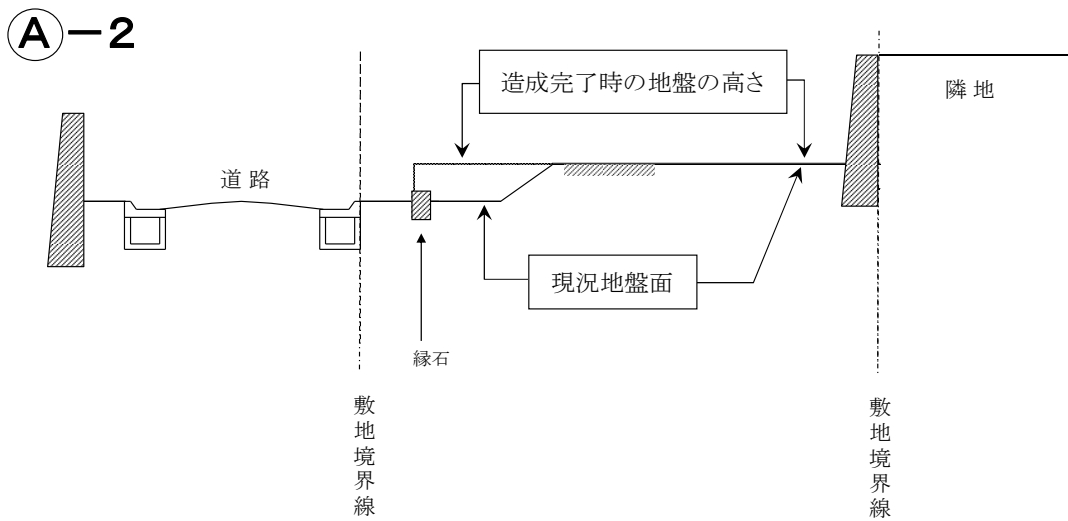
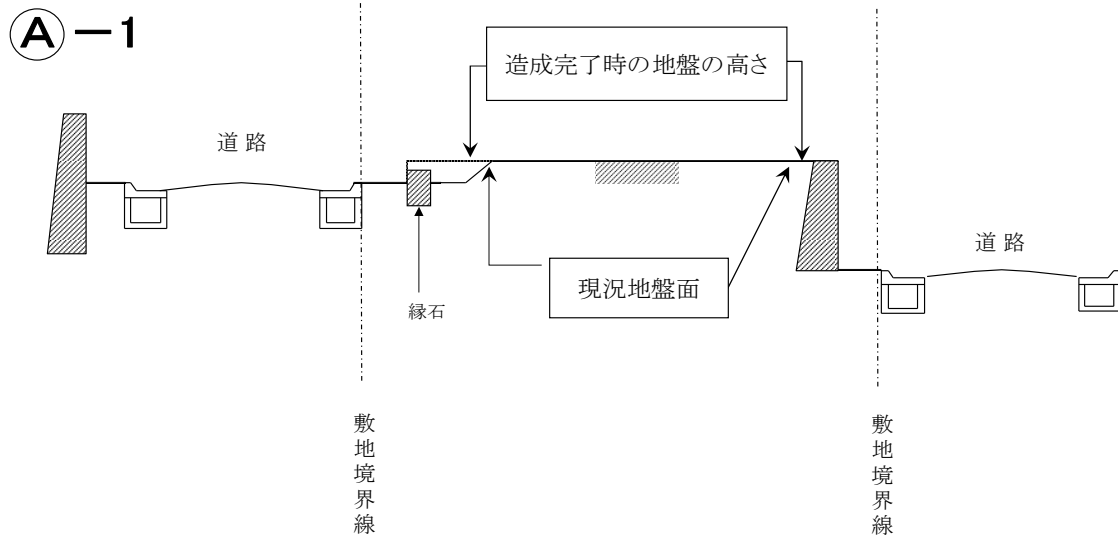


第8条第1項2号「造成完了時の地盤の高さを変更してはならない」とは
〔敷地出入口側に擁壁がない場合〕



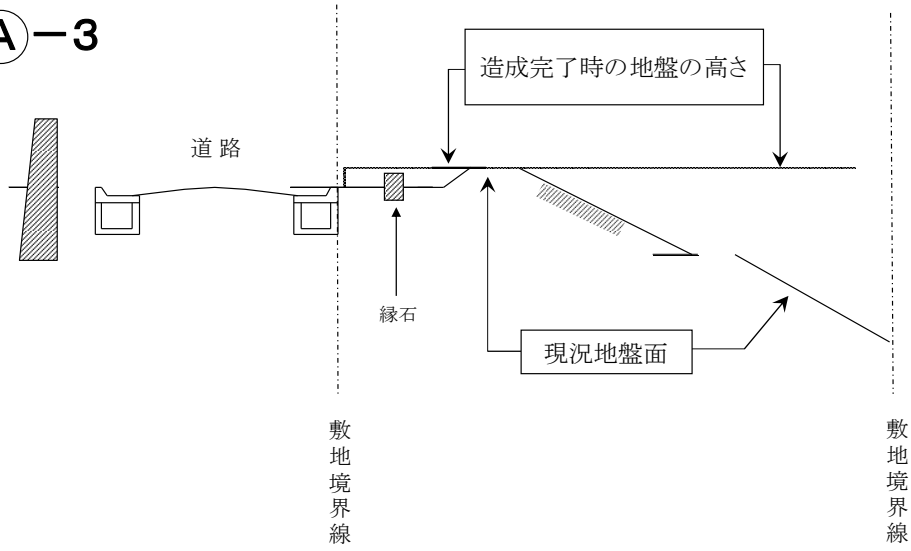
第8条第1項2号「造成完了時の地盤の高さを変更してはならない」とは

〔敷地出入口側に擁壁がない場合〕

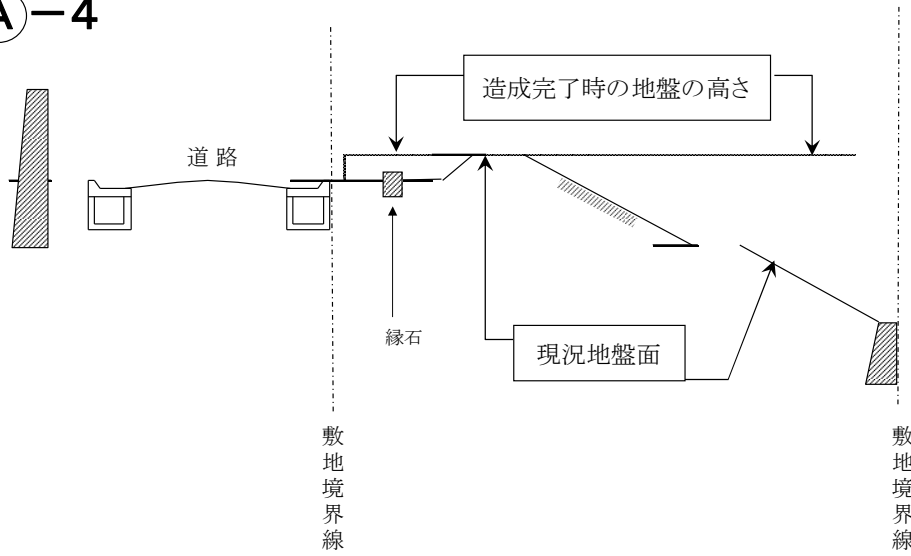


第8条第1項2号「造成完了時の地盤の高さを変更してならない」とは

Ⓐ-3



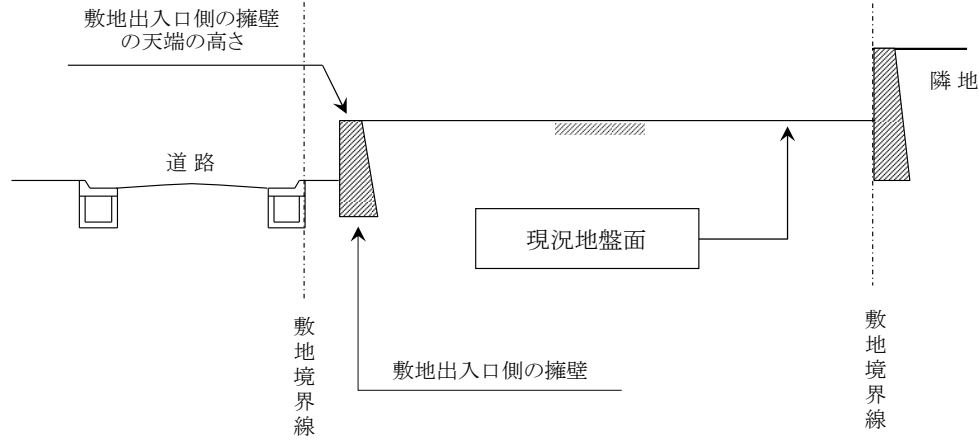
Ⓐ-4



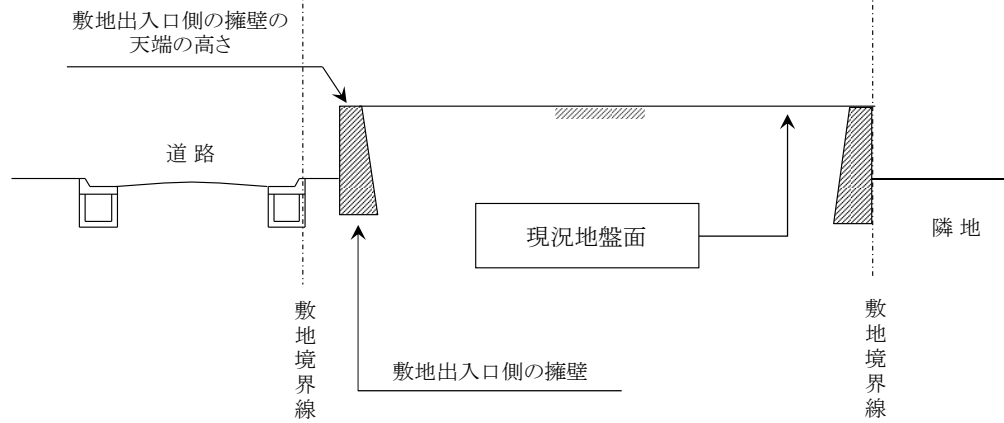
第8条第1項2号「造成完了時の地盤の高さを変更してはならない」とは

〔敷地出入口側に擁壁がある場合〕

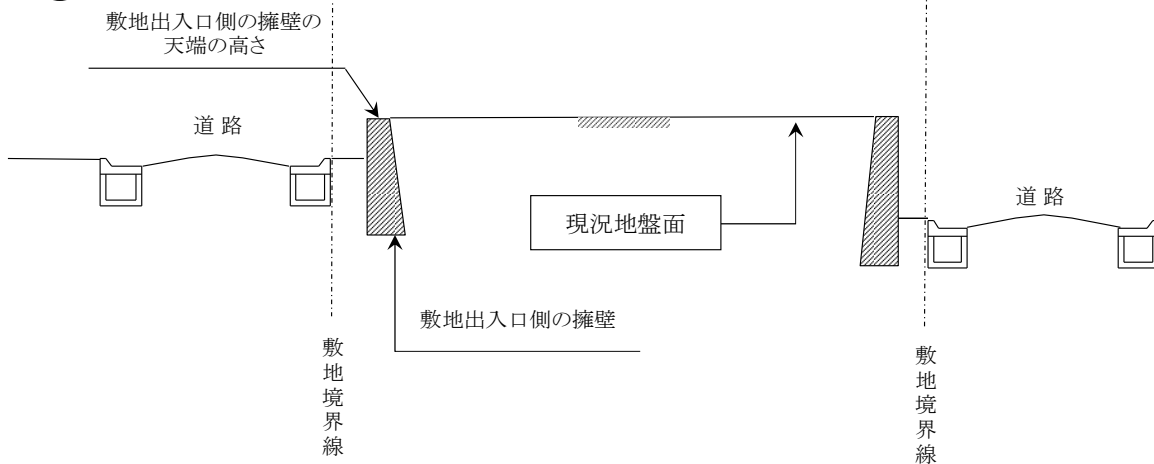
①B-1



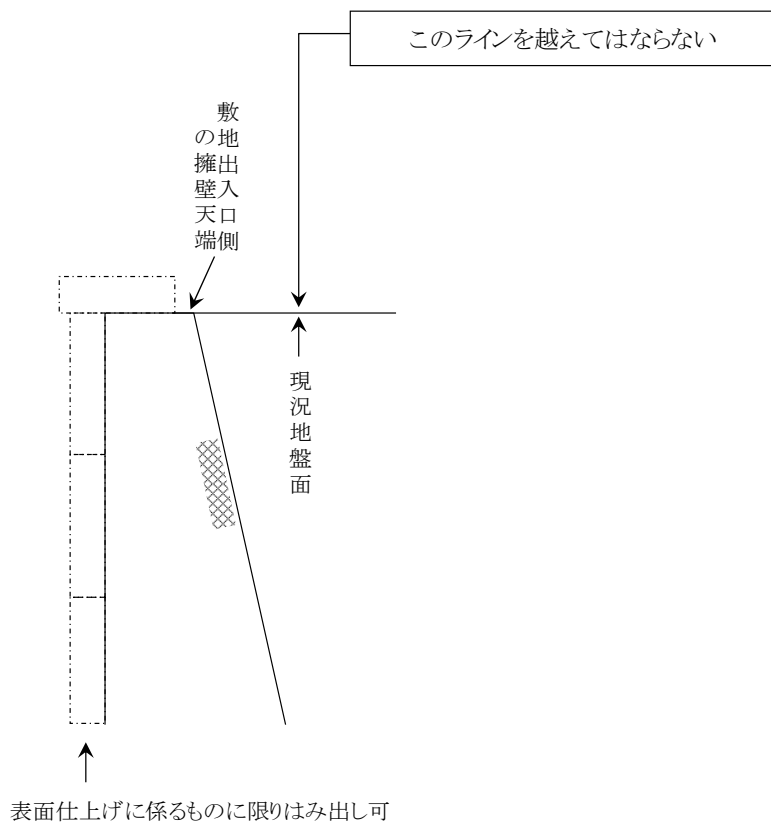
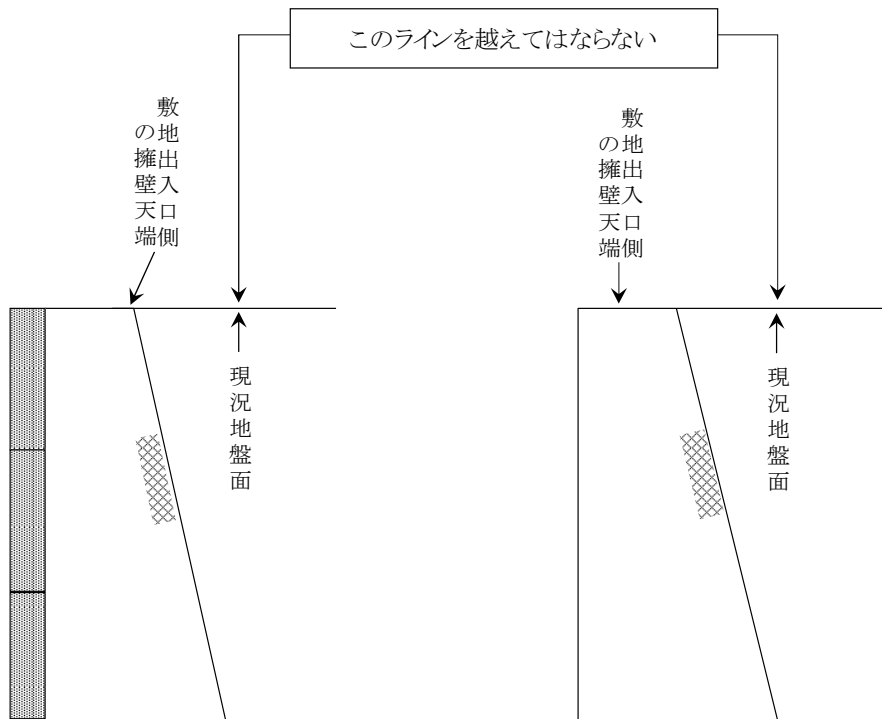
①B-2



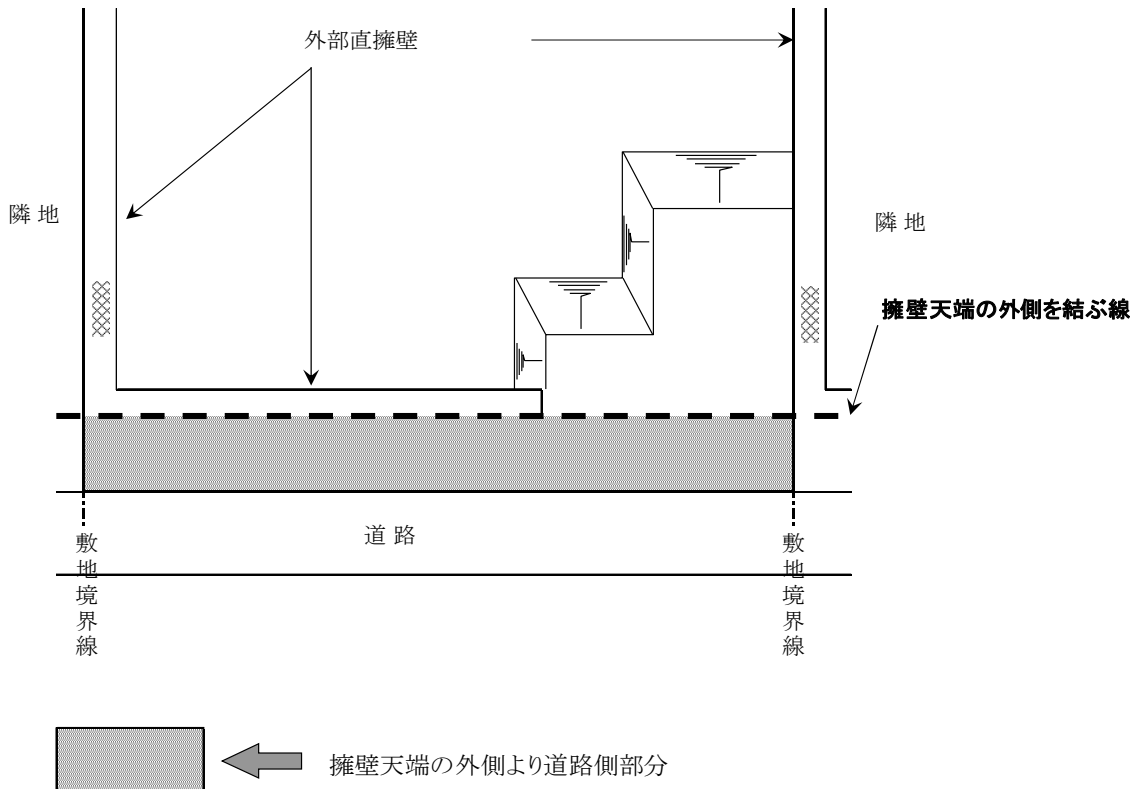
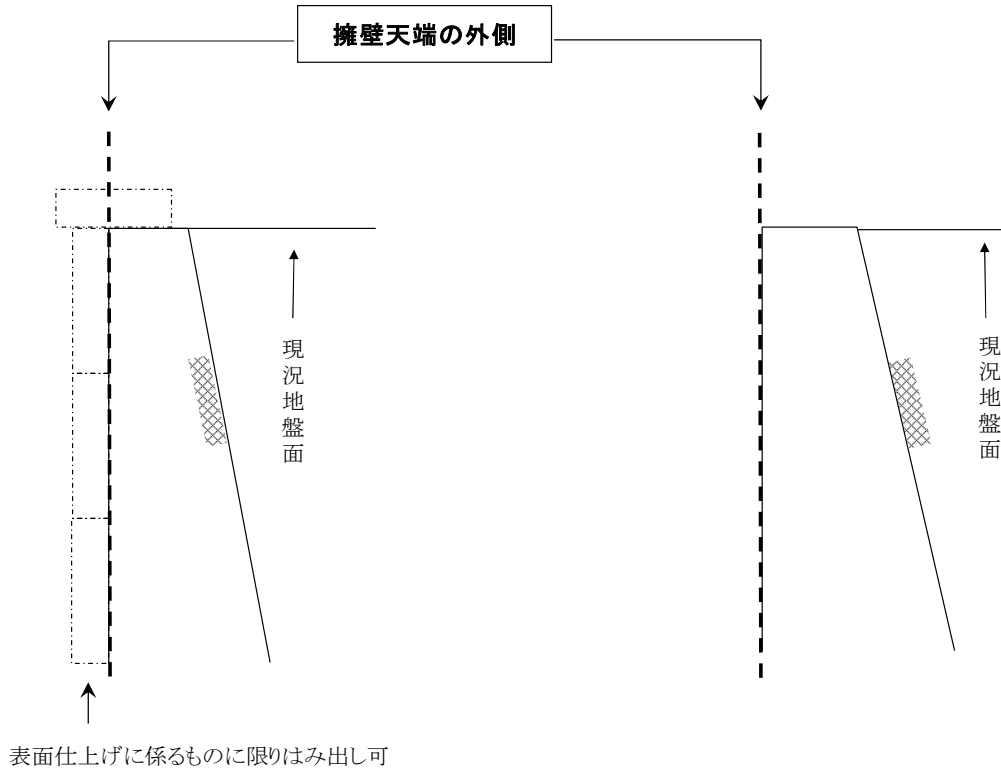
①B-3



第8条第1項2号「敷地出入口側の擁壁天端を越えない変更」とは



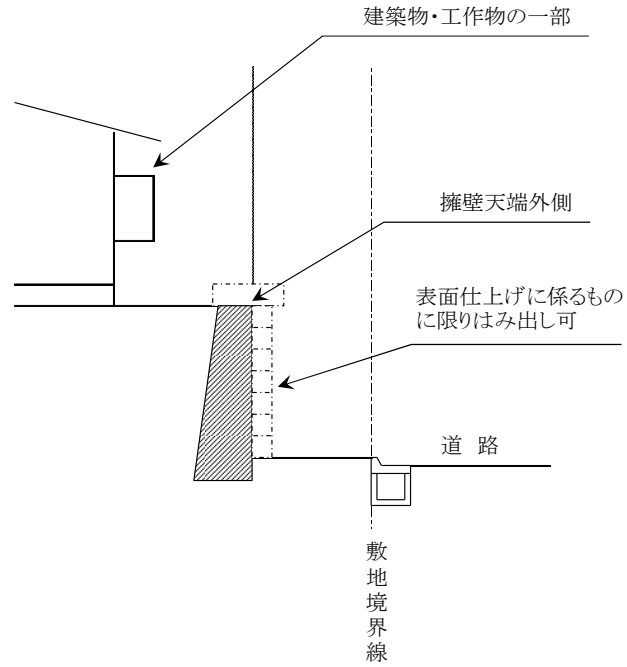
第8条第1項5号「擁壁天端の外側を結ぶ線より道路側」とは



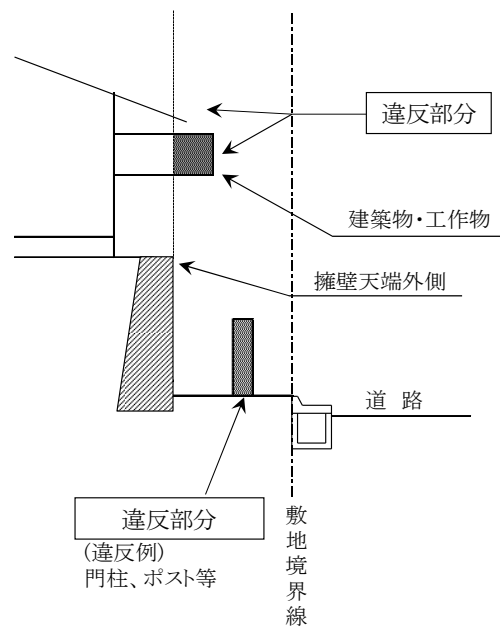
第8条第1項5号「擁壁天端の外側を結ぶ線より道路側にはみ出す」とは

[外部直擁壁が設置されている区画]

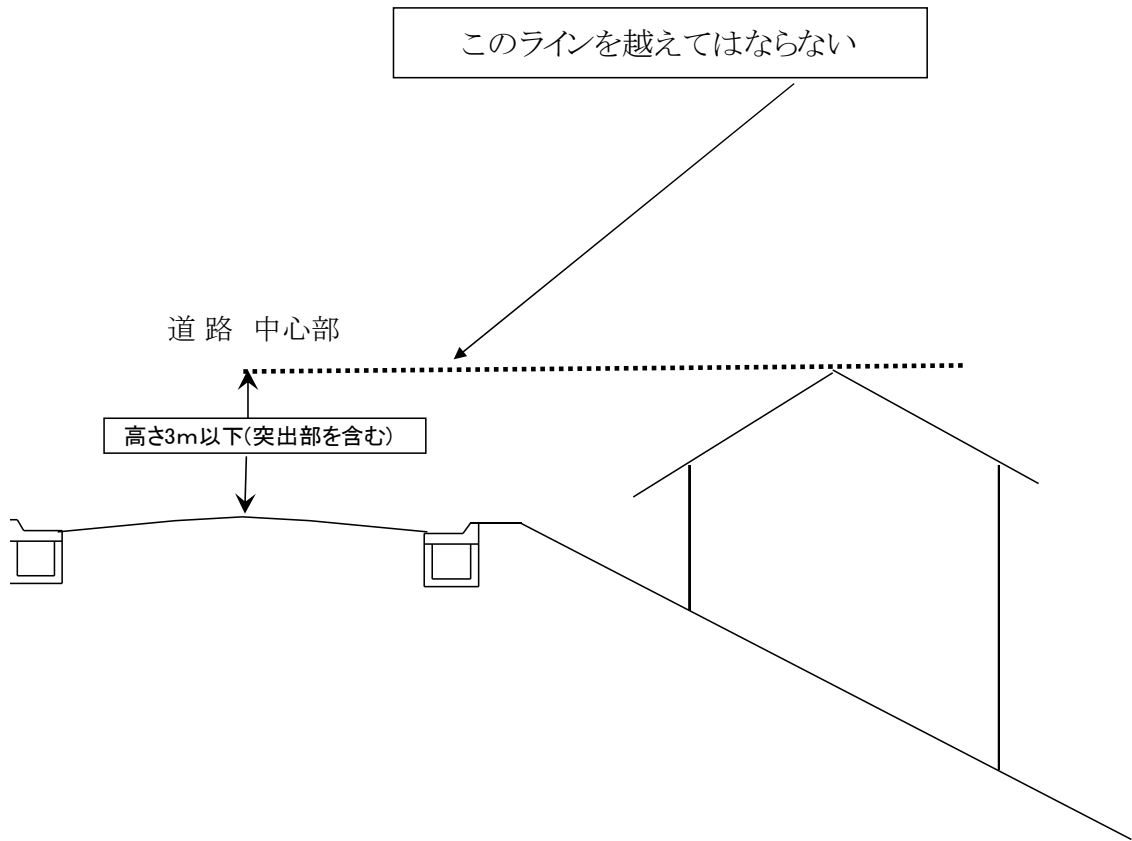
(良例)



(悪例)



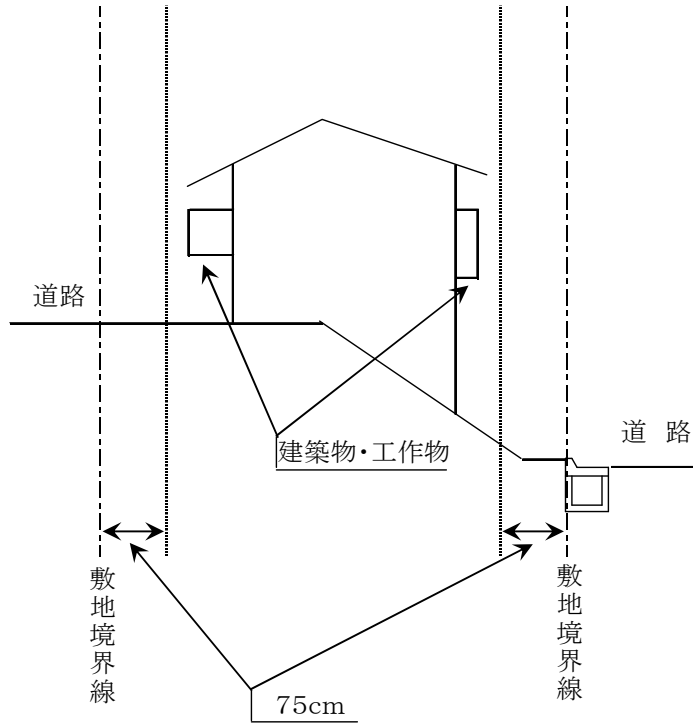
第8条第1項4号「建築物等の高さの最高限度」とは



第8条第1項5号「道路境界線より75cm以内の部分にはみ出す」とは

[外部直擁壁が設置されていない区画]

(良例)



(悪例)

