



「新しい暮らしを見つけたい」そんなあなたの夢を応援します。

# 阪急ハウジングプラザ宝塚 不動産情報!!

## Styles

スタイルズ

### 藤和ライブタウン宝塚304号室 スケルトリノベーション済物件 【中古マンション】

#### 売主が阪急不動産である安心感。

阪急の新築マンション(ジオ)のノウハウを活かした確かな品質基準で、現状のライフスタイルを実現し、永く安心してお住まいいただけるリノベーション済住宅をご提案します。

阪急ならではの安心を提供する長期サポート付(最長10年)

## 価格 2,980万円

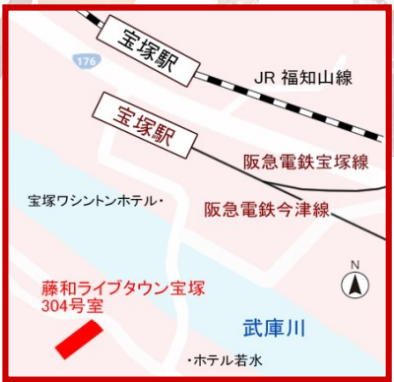
税込

■専有面積:60.74㎡  
■バルコニー面積:13.30㎡

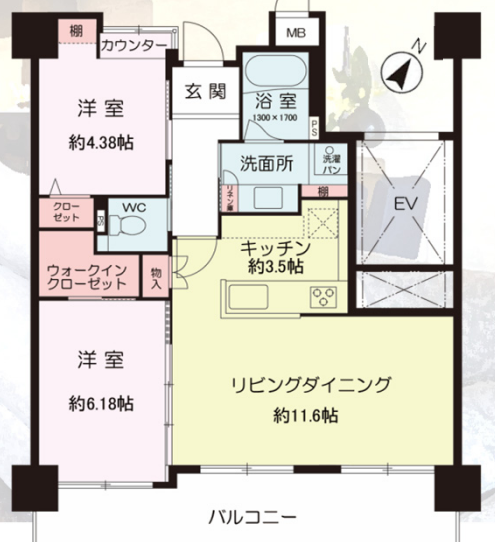
- オートロック付マンション
- ペット飼育可(規制による制限有)

- スケルトリノベーション(平成29年9月完成)
- ◆結露防止や省エネ効果のある断熱施工(グラスウール及び断熱スタイロボードを使用)
- ◆専有部の電気配線や給排水管を一新
- ◆将来の給水・給湯配管メンテナンスを考慮した「さや管ヘッダー工法」を採用
- ◆床は二重床でフルフラット仕様

※UB・トイレ・キッチン・洗面台等入れ替え済。  
※クロス・フローリングもすべて張替済。  
※南側洋室はエアコン付になります。



- 阪急宝塚線・今津線「宝塚」駅徒歩約4分
- JR福知山線「宝塚」駅徒歩約6分



### 即日案内会開催

9月16日(土) 17日(日) 18日(月祝)  
13:00~16:00

※ご見学のご希望はお電話にて予約ください  
【フリーダイヤル】0120-84-8923

●所在/宝塚市月見山一丁目4番39号 304号室 ●交通/阪急宝塚線・今津線「宝塚」駅徒歩約4分 ●構造/SRC造11階建 ●所在階/3階 ●間取り/2LDK ●建築/1987年(昭和62年)8月 ●管理費/月額7,200円 ●修繕積立金/月額9,590円 ●管理方式/日勤 ●駐車場/空無(月額10,000円) ●現況/空家 ●引渡/相談 ●取引態様/売主 ※バックのイラストはイメージになります。※一部工事も完了した部分がある場合がございます。ご了承ください。

### ラ・ビスタ宝塚エスティオ2番館【マンション】 宝塚市すみれガ丘3丁目 阪急「宝塚」駅バス約15分

## 価格(税込) 1,040万円

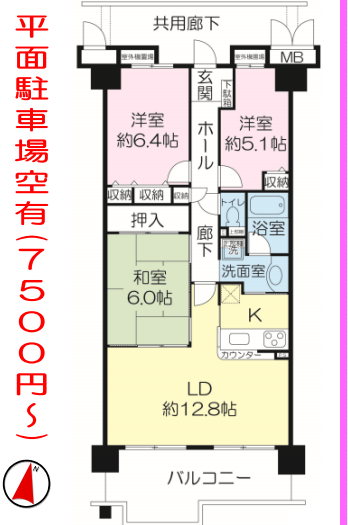
■専有面積:72.57㎡  
■バルコニー面積:12.12㎡

### 12階部分・陽当たり良好

鍵は弊社にございます



●所在/宝塚市すみれガ丘3丁目 ●交通/阪急宝塚線「宝塚」駅バス約15分「すみれガ丘東」駅徒歩約1分 ●間取り/3LDK ●構造/SRC造15階建 ●所在階/12階 ●建築/1995年(平成7年)5月 ●管理費/月額8,780円 ●修繕積立金/月額9,230円 ●管理方式/日勤 ●駐車場/空有(月額7,500円) ●現況/空家 ●引渡/即時 ●取引態様/仲介



平面駐車場空有(7500円)

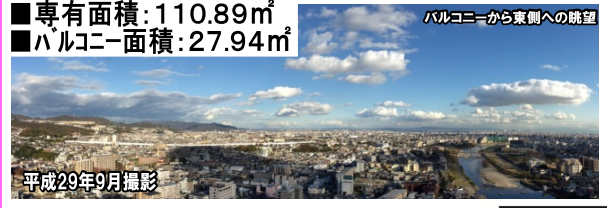
### ジオタワー宝塚EAST【マンション】 宝塚市武庫川町 阪急「宝塚南口」駅徒歩約8分

## 価格 5,880万円

■専有面積:110.89㎡  
■バルコニー面積:27.94㎡

### マグネットタイプ

### 吹抜リビング約25.2帖



### 27階・28階部分!

●所在/宝塚市武庫川町 ●交通/阪急今津線「宝塚南口」駅徒歩約8分 ●構造/RC造32階建 ●所在階/27・28階 ●間取り/2LDK+納戸 ●建築/2008年(平成20年)12月 ●管理費/月額20,000円 ●修繕積立金/月額17,740円 ●上階ゴミ置場使用料/月額2,000円 ●管理方式/常勤 ●駐車場/空有(月額12,000円) ●現況/空家 ●引渡/相談 ●取引態様/仲介 ※アルコーブ面積/0.84㎡



## 阪急不動産株式会社

### 阪急ハウジングプラザ宝塚

# 0120-84-8923

TEL.0797-83-1165 FAX.0797-83-1151



### 阪急沿線の不動産のことなら 阪急ハウジングプラザ宝塚へ

購入・売却・買い替え  
お気軽にご相談ください  
お問合せ・ご来店お待ちしております